



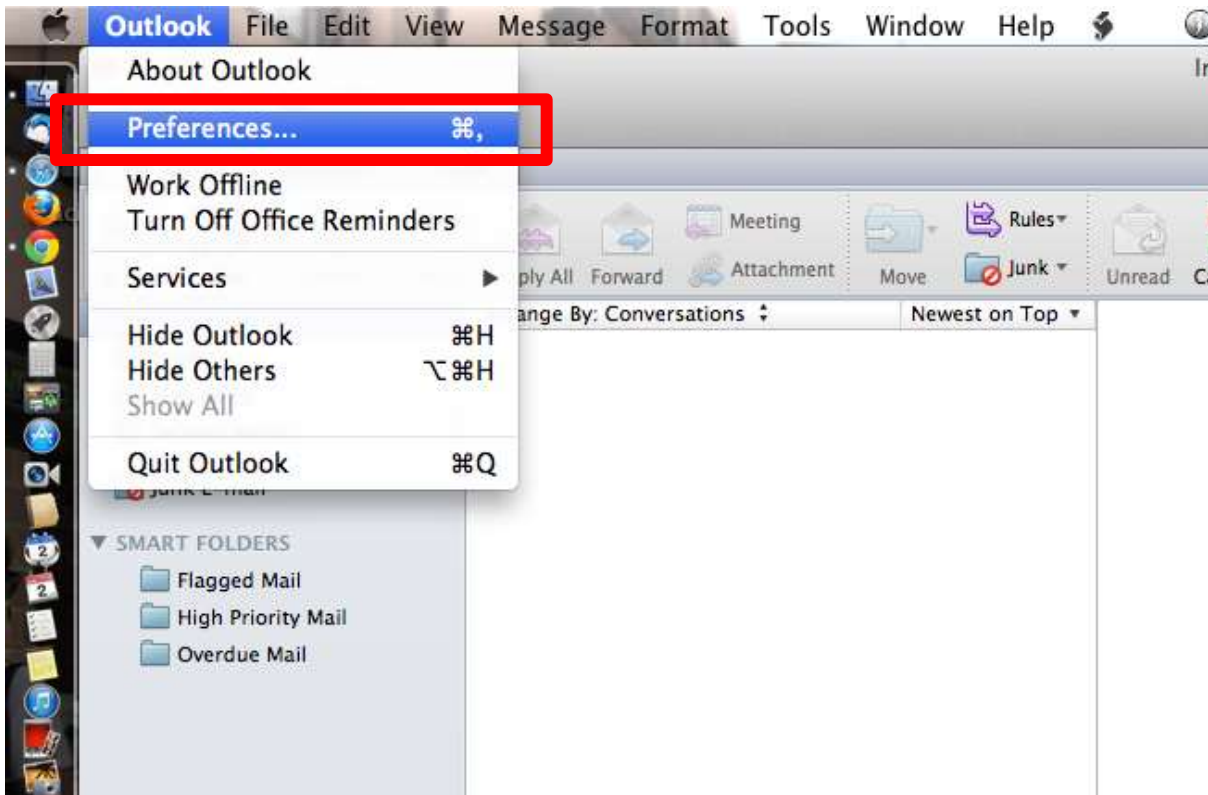
# KONFIGURASI MAILBOX 1GOVUC PADA Microsoft Outlook MacOS



# Microsoft Outlook MacOS



1. Mulakan perisian Microsoft Outlook anda.
2. Pada bar menu diatas, klik pada **Outlook > Preferences**.

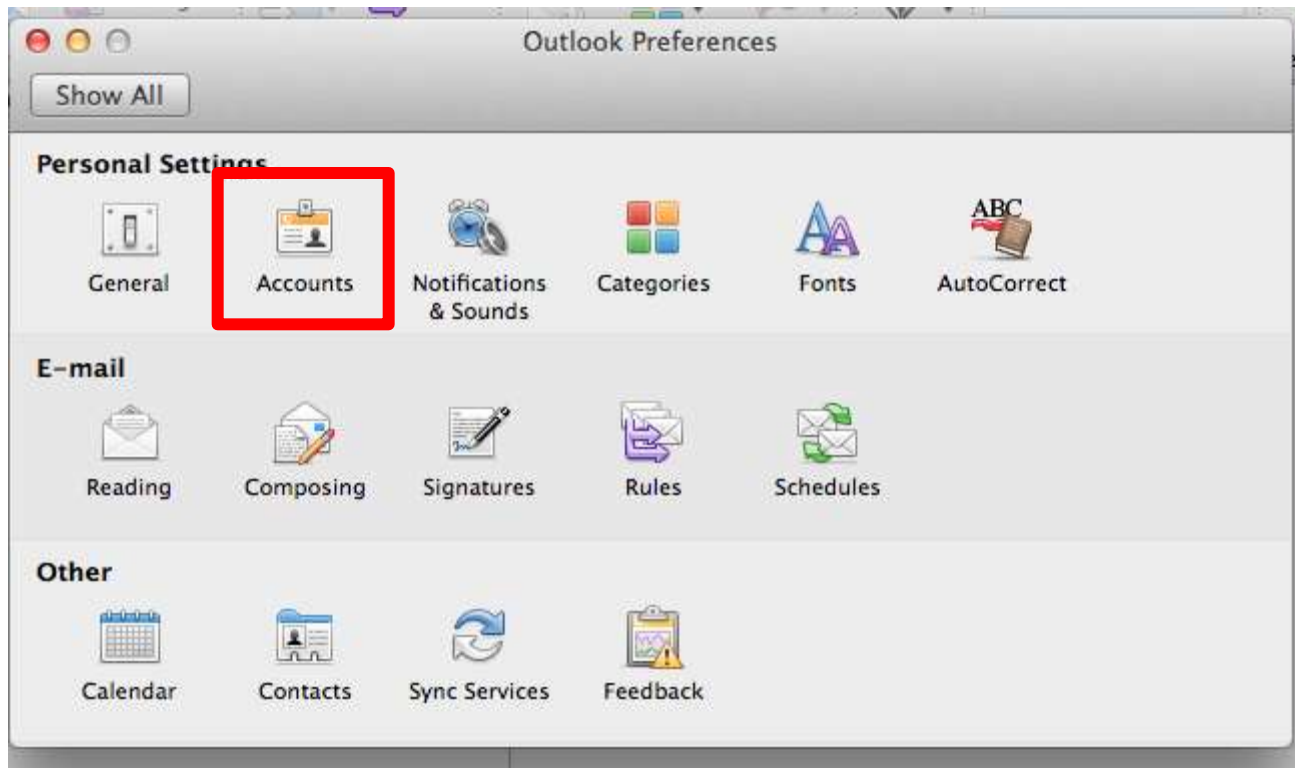




# Microsoft Outlook MacOS



3. Pada tettingkap **Outlook Preferences**, klik pada butang **Accounts**.

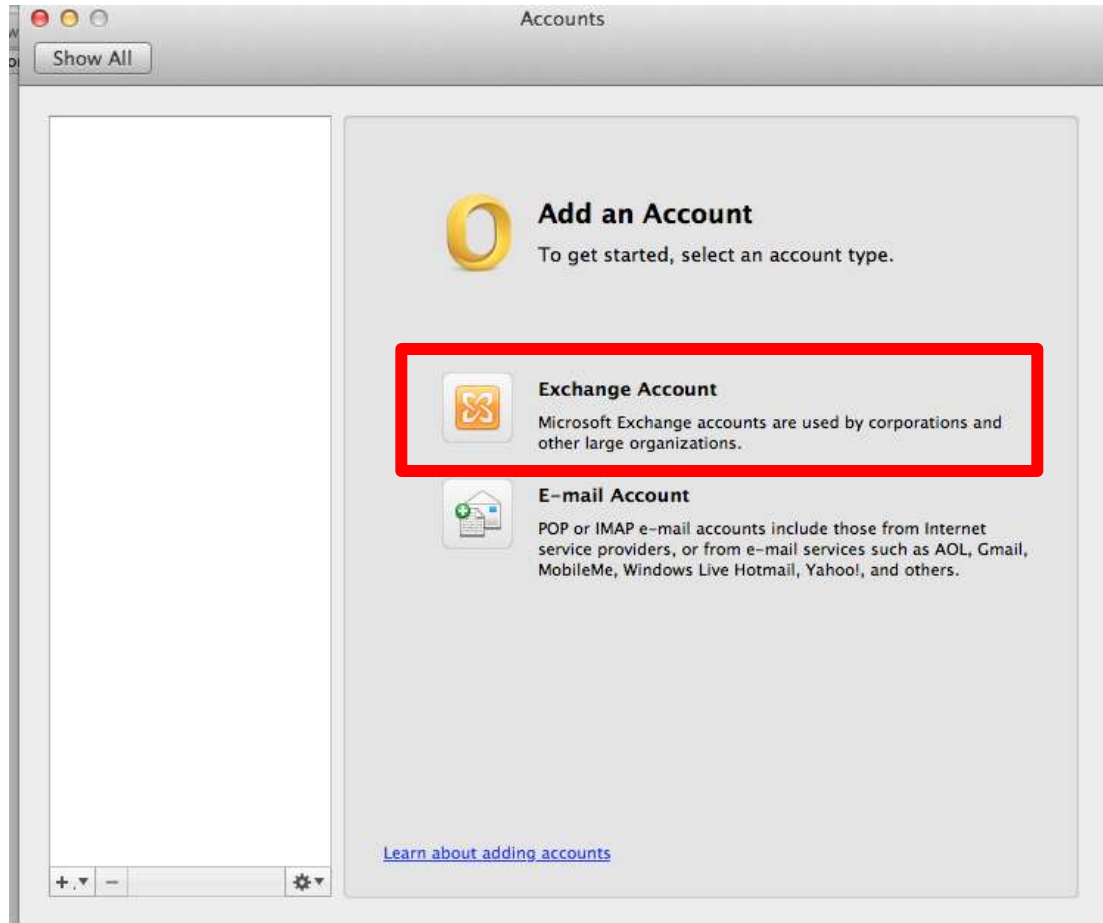




# Microsoft Outlook MacOS



4. Pada tettingkap **Accounts**, klik pada butang **Exchange Account**.

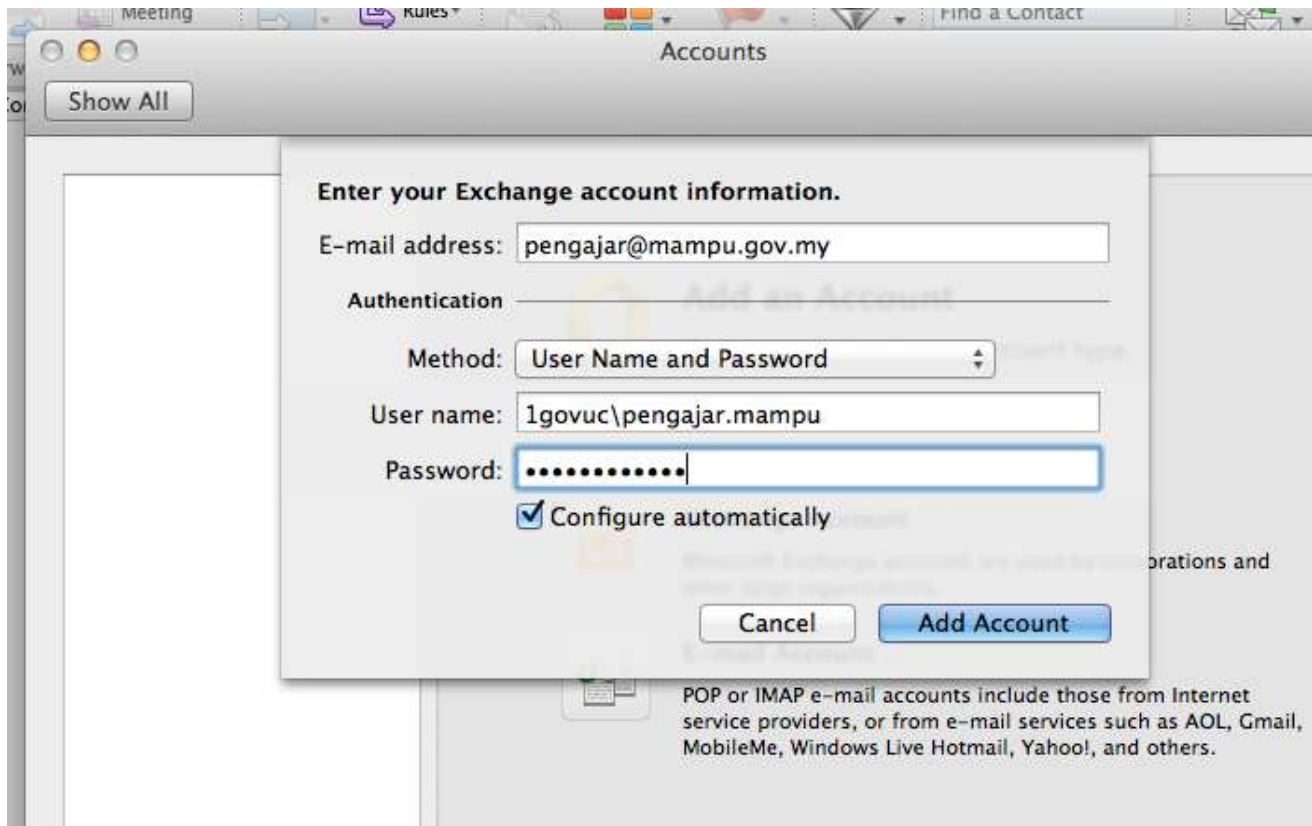




# Microsoft Outlook MacOS



5. Masukkan alamat emel 1GovUC anda, nama pengguna serta kata laluan seperti gambarajah dibawah.
6. Klik pada butang **Add Account** setelah maklumat dimasukkan.





# Microsoft Outlook MacOS

7. Ruang **Server** akan muncul.
8. Masukkan *webmail.1govuc.my* pada ruangan tersebut.
9. Klik pada **Add Account** sekali lagi.

Show All

Enter your Exchange account information.

E-mail address:

Authentication Exchange

Method:

User name:

Password:

Configure automatically

Server:



# Microsoft Outlook MacOS



10. Tetingkap **Verify Certificate** akan muncul dan klik pada butang **Continue**.







# Microsoft Outlook MacOS



11. Emel-emel anda akan muatturun kedalam Microsoft Outlook.







# Microsoft Outlook MacOS



**SEKIAN TERIMA KASIH**