

KONFIGURASI MAILBOX 1GOVUC PADA Microsoft Outlook MacOS

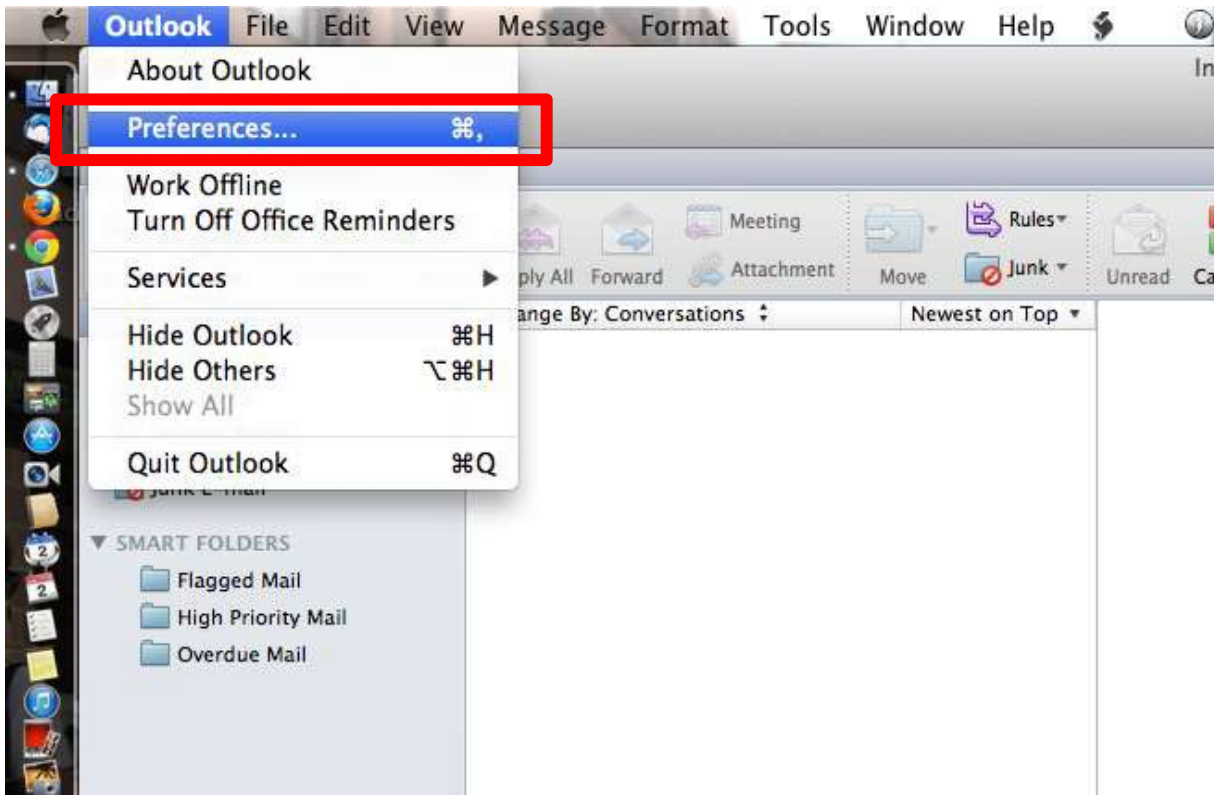


Disediakan Oleh:

Pejabat Pengurusan Projek, MAMPU & TM BERHAD

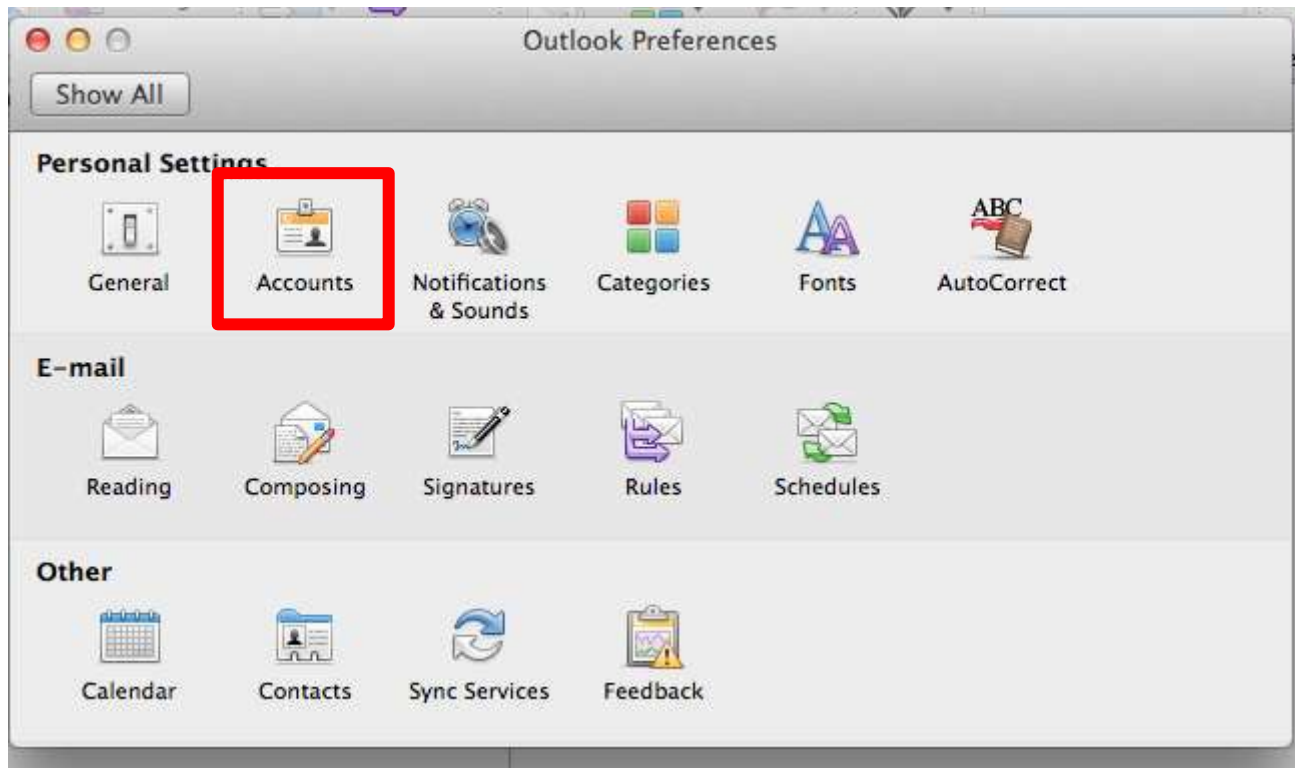
Microsoft Outlook MacOS

1. Mulakan perisian Microsoft Outlook anda.
2. Pada bar menu diatas, klik pada **Outlook > Preferences**.



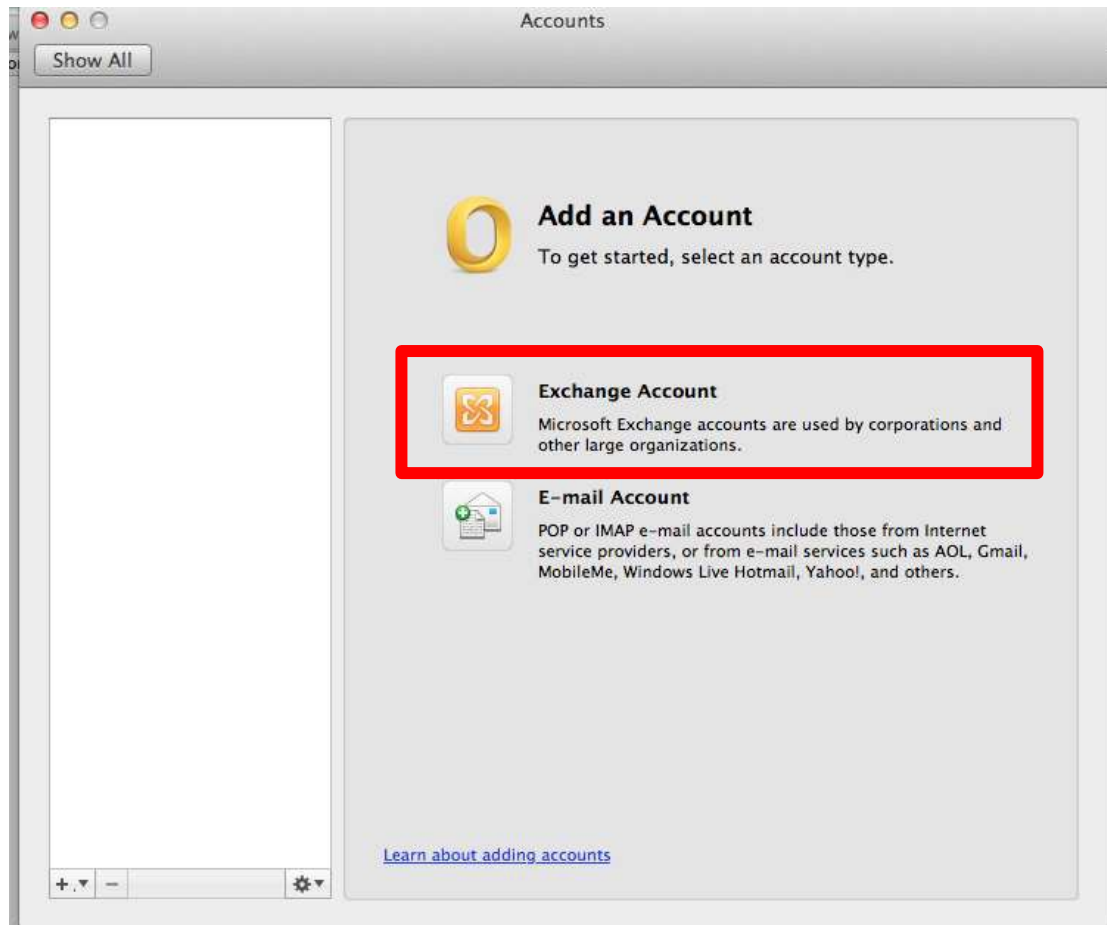
Microsoft Outlook MacOS

3. Pada tetingkap **Outlook Preferences**, klik pada butang **Accounts**.



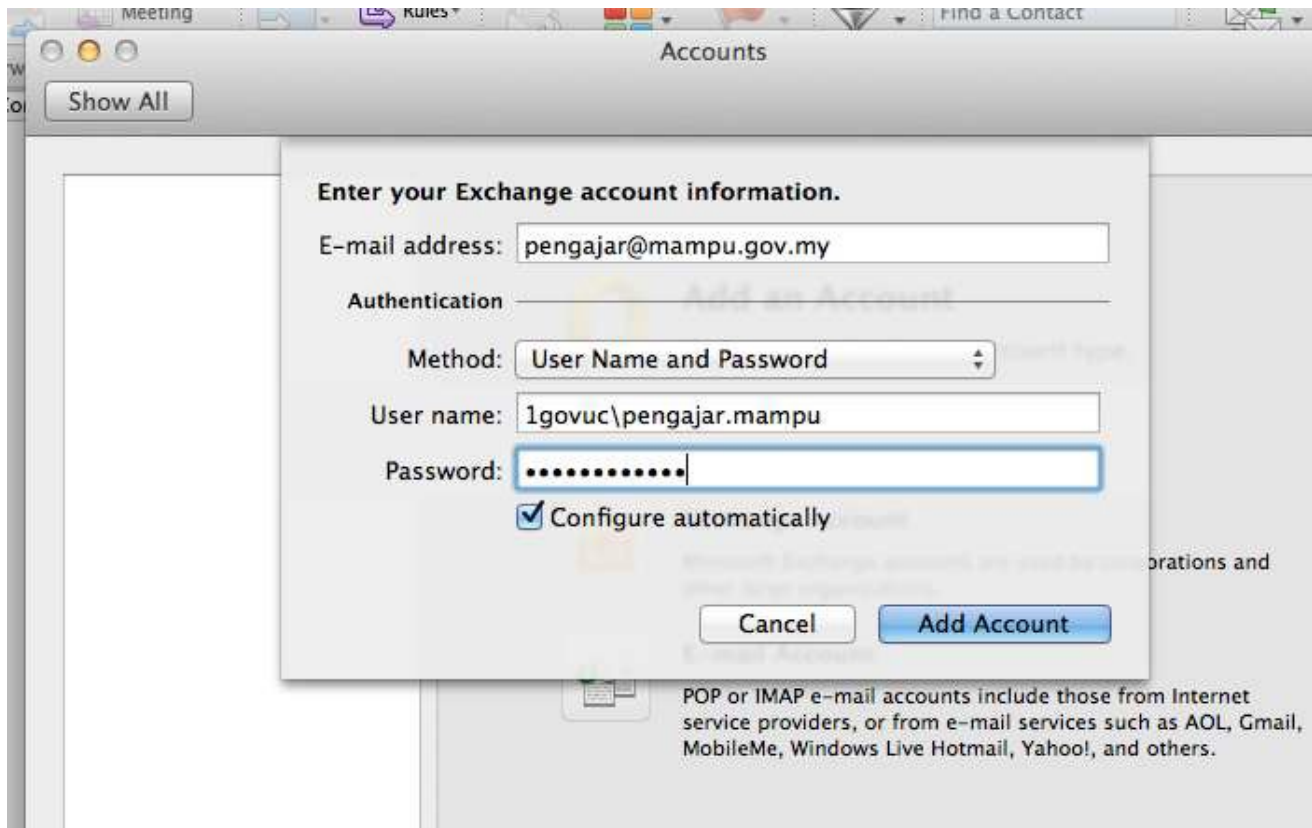
Microsoft Outlook MacOS

4. Pada tetingkap **Accounts**, klik pada butang **Exchange Account**.



Microsoft Outlook MacOS

5. Masukkan alamat emel 1GovUC anda, nama pengguna serta kata laluan seperti gambarajah dibawah.
6. Klik pada butang **Add Account** setelah maklumat dimasukkan.



Microsoft Outlook MacOS

7. Ruang **Server** akan muncul.
8. Masukkan *webmail.1govuc.my* pada ruangan tersebut.
9. Klik pada **Add Account** sekali lagi.

Show All

Enter your Exchange account information.

E-mail address:

Authentication Exchange

Method:

User name:

Password:

Configure automatically

Server:

ations and

m Internet
as AOL, Gmail,
others.

Microsoft Outlook MacOS

10. Tetingkap **Verify Certificate** akan muncul dan klik pada butang **Continue**.



Microsoft Outlook MacOS

11. Emel-emel anda akan muatturun kedalam Microsoft Outlook.



SEKIAN TERIMA KASIH