

PANDUAN INSTALASI CERTIFICATE, CAPAIAN OUTLOOK WEB ACCESS DAN MENUKAR KATALALUAN



INSTALASI CERTIFICATES

- [Langkah-Langkah Instalasi Enterprise Trust Certificates](#)
- [Langkah-Langkah Instalasi Root CA from TM](#)

CAPAIAN OUTLOOK & OWA 1GovUC

- [Langkah-Langkah Memasuki OWA 1GovUC](#)
- [Menukar Katalaluan 1GovUC](#)

INSTALASI CERTIFICATES

Langkah-Langkah Instalasi Certificates

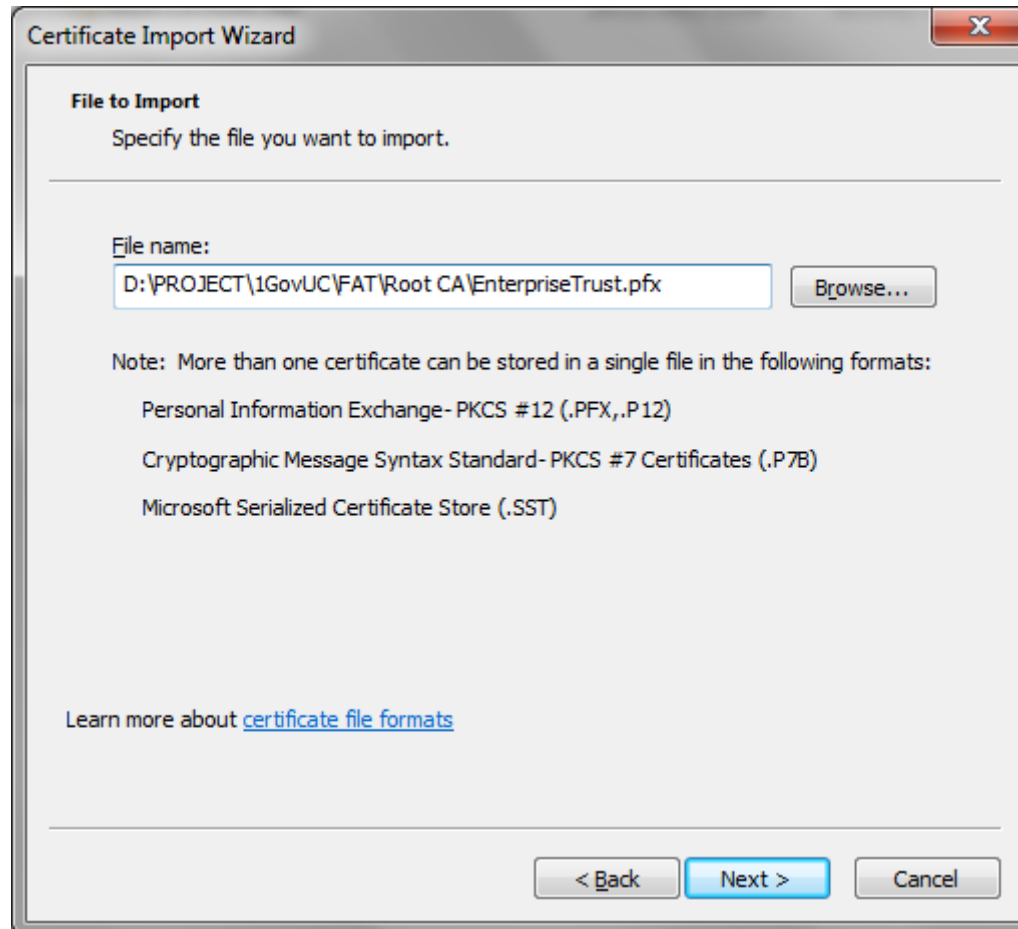
- Terdapat dua **certificate** yang perlu dilakukan sebelum memulakan sebarang aktiviti menghantar serta menerima pesanan mesej melalui penggunaan Outlook 1GovUC.
- **Certificate** tersebut adalah **Enterprise Trust** dan **Root CA from TM**.

Enterprise Trust

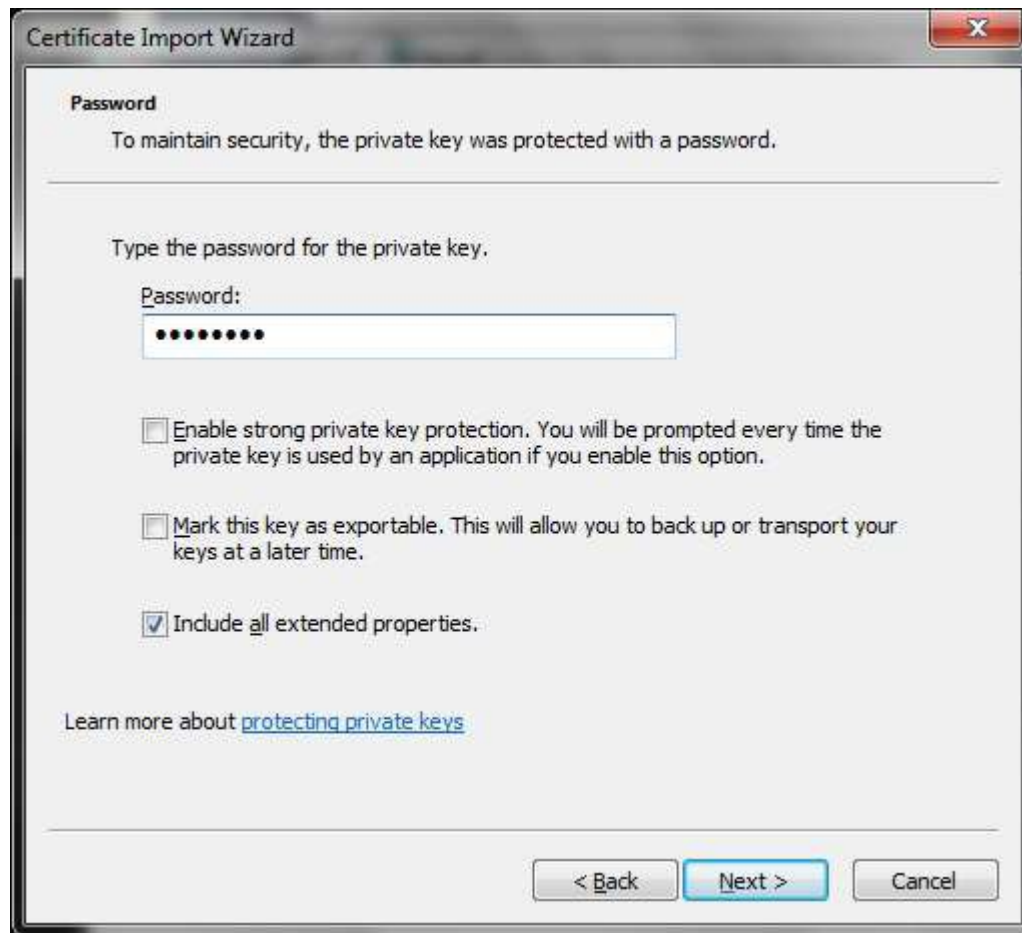
1. Klik dua kali pada **certificate Enterprise Trust**.
2. Pada paparan **Certificate Import Wizard**, klik butang **Next**.



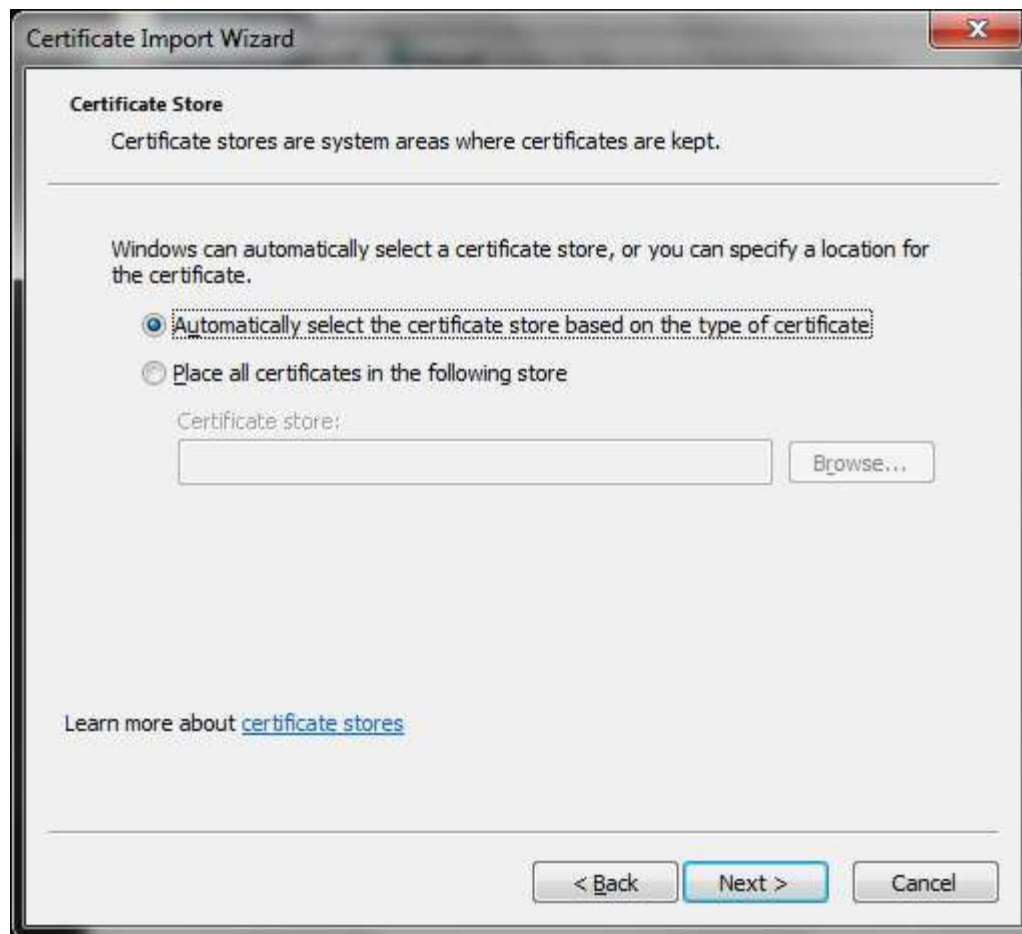
3. Klik **Browse** untuk memilih fail **certificate** dan kemudian klik butang **Next**.



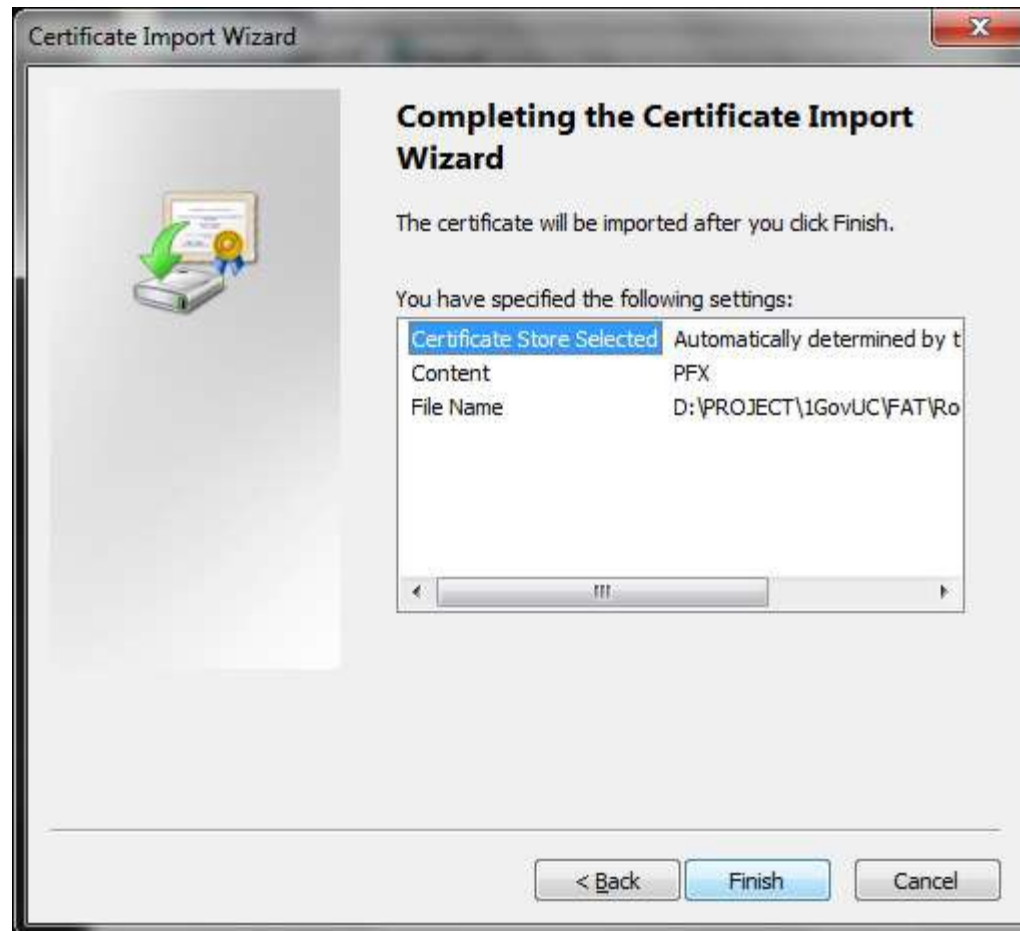
4. Masukkan kata laluan pada paparan **Certificate Import Wizard** bagi **Password**.
5. Kata laluan adalah : 12345678
6. Setelah memasukkan kata laluan klik butang **Next**.



7. Pada paparan **Certificate Store**, pilih **Automatically select certificate store on the type of certificate**.
8. Kemudian klik butang **Next**.

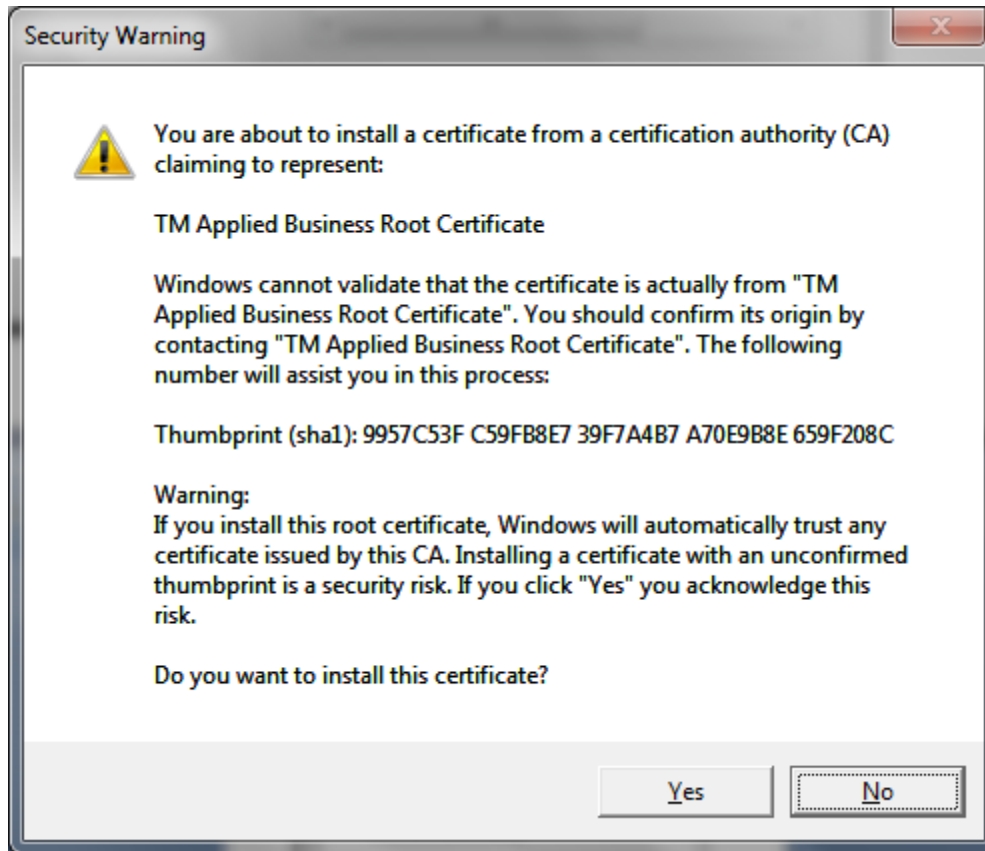


9. Klik butang **Finish** setelah melengkapkan **Certificate Import Wizard**.



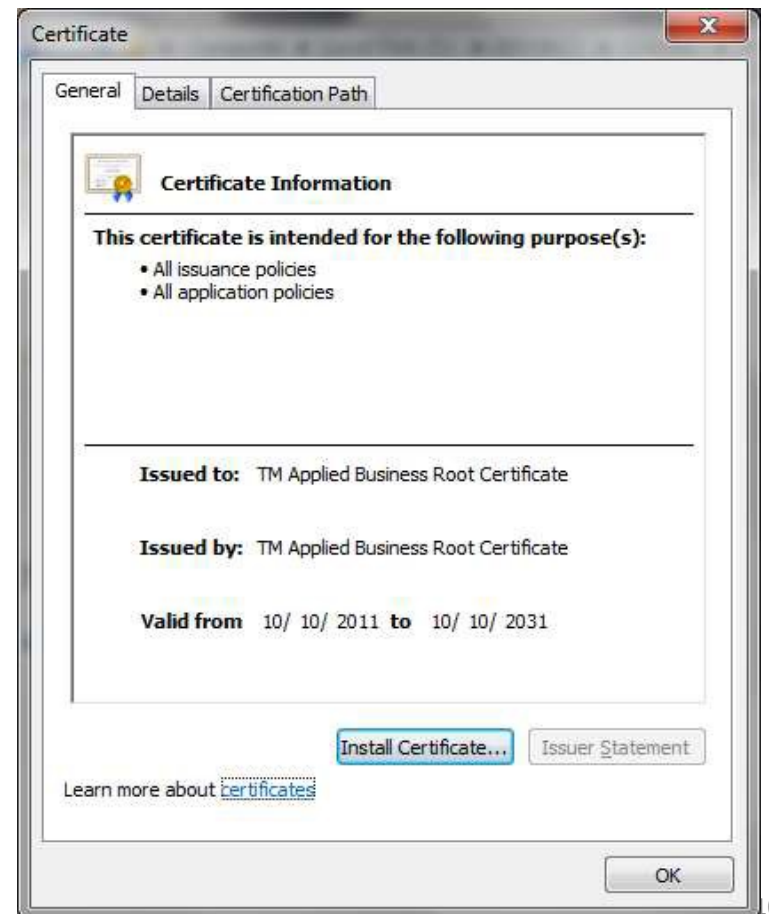
10. Klik butang **Yes** untuk instalasi **Certificate**.

11. Kemudian klik butang **OK**.



Root CA from TM

1. Klik dua kali pada **Certificate Root CA from TM**
2. Klik pada butang **Install Certificates**.



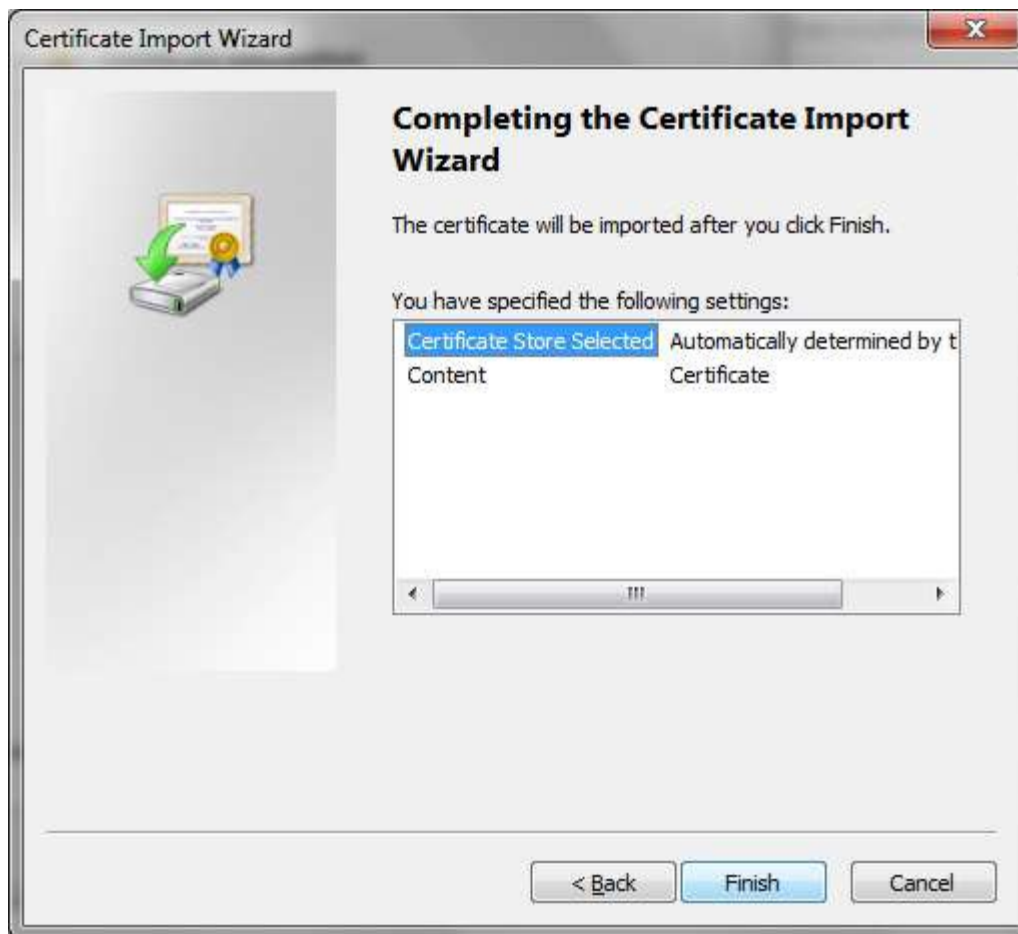
3. Pada paparan **Certificate Import Wizard**, klik butang **Next**.



4. Pada paparan **Certificate Store**, pilih **Automatically select certificate store on the type of certificate**.
5. Kemudian klik butang **Next**.




6. Klik butang **Finish** setelah melengkapkan **Certificate Import Wizard**.
7. Kemudian klik butang **OK**.



CAPAIAN OWA MyGovUC

3. Klik mana-mana capaian Internet dan tuliskan **URL** bagi memasuki capaian **Outlook Web App (OWA)** MyGovUC (<https://webmail.1govuc.gov.my/owa>)
4. Satu paparan sekuriti akan dipaparkan untuk pengguna memasukkan maklumat berkenaan **User Name** (contoh: 1govuc\hidayah.mampu) dan **Password**.
5. Kemudian klik butang **Sign in** untuk memasuki capaian **OWA** MyGovUC.



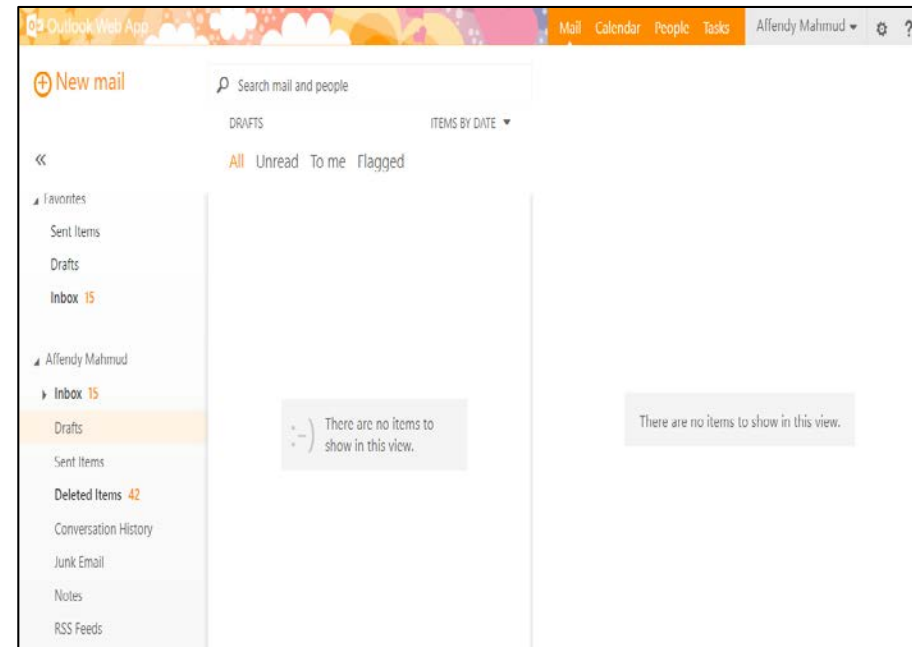
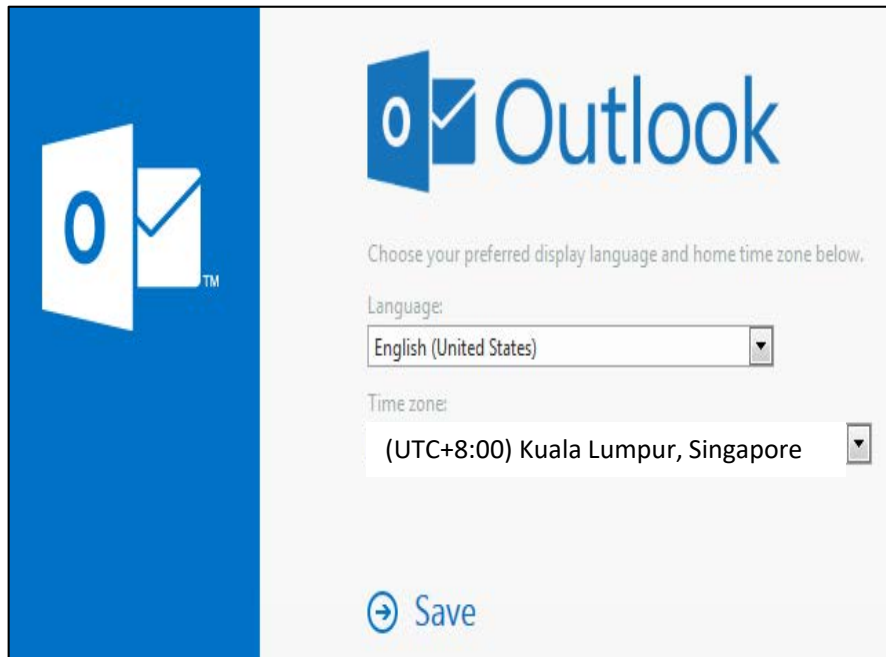
MyGovUC
KOMUNIKASI BERSEPADU
Outlook Web App

Domain\user name:

Password:

 sign in

6. Pilih bahasa untuk menggunakan **Outlook Web App (OWA)**.
 - English (United States)
7. Pilih waktu kawasan bagi penggunaan **Outlook Web App (OWA)**.
 - (UTC+08:00) Kuala Lumpur, Singapore
8. Klik butang **OK** untuk memulakan penggunaan **OWA**.



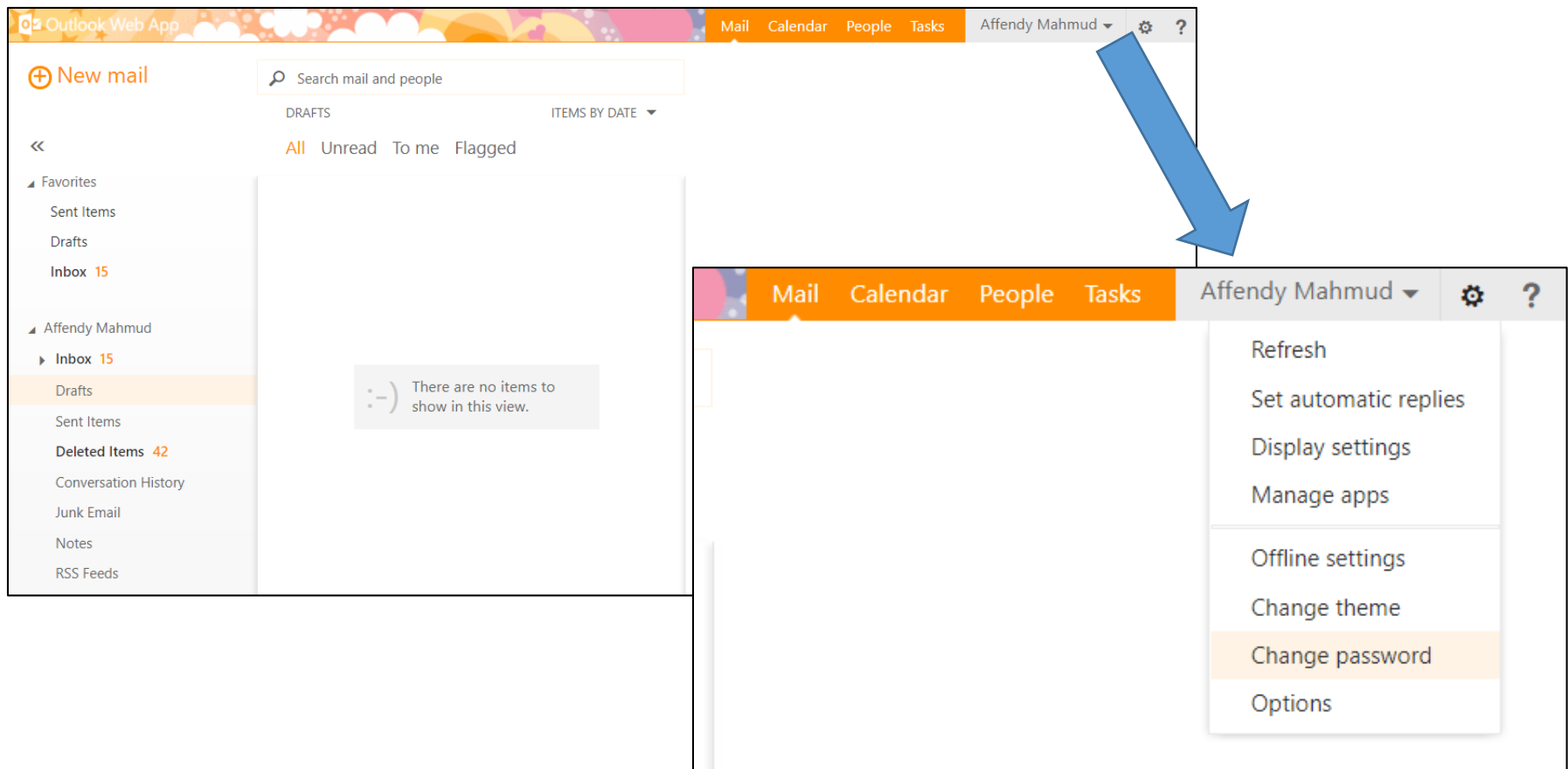
MENUKAR KATALALUAN 1GovUC

Langkah-Langkah Menukar Katalaluan

1. Berikut adalah polisi untuk password bagi pengguna 1GovUC

Polisi	Tetapan
Kuatkuasa sejarah katalaluan	4 sejarah katalaluan
Maksimum umur katalaluan	90 hari
Minimum umur katalaluan	0 hari
Minimum panjang katalaluan	12 aksara
Katalaluan harus menepati kerumitan (complexity)	Dimestikan
Mempunya Aksara daripada kategori berikut	<ol style="list-style-type: none"> 1. Huruf besar 2. Huruf kecil 3. Nombor (0 -9) 4. Simbol (contoh : !, @, #, \$, %, &)

1. Pertukaran katalaluan dilakukan pada pilihan *Options* di laman **Outlook Web App (OWA)**.
2. Sila pilih pilihan Change Your Password



1. Masukkan katalaluan lama di ruangan *Current Password*
2. Masukkan katalaluan di ruangan *New Password* dan *Confirm New Password*
3. Tekan butang *Save*

options

- account
- organize email
- groups
- settings**
- phone
- block or allow
- apps

mail calendar regional **password**

change password

Enter your current password, type a new password, and then type it again to confirm.

After saving, you might need to re-enter your user name and password and sign in if your password has been changed successfully.

Domain\user name:

Current password:

New password:

Confirm new password:

save

SEKIAN
TERIMA KASIH