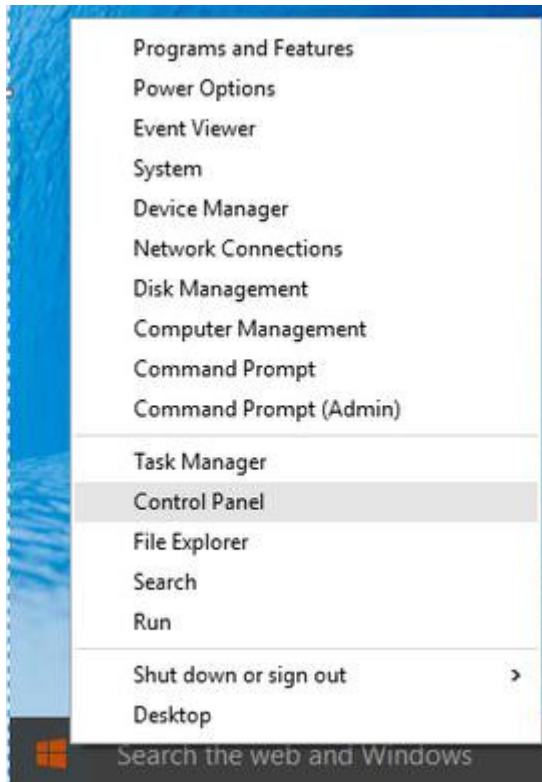


Panduan Pemasangan Outlook 2016 untuk Windows

Perhatian:

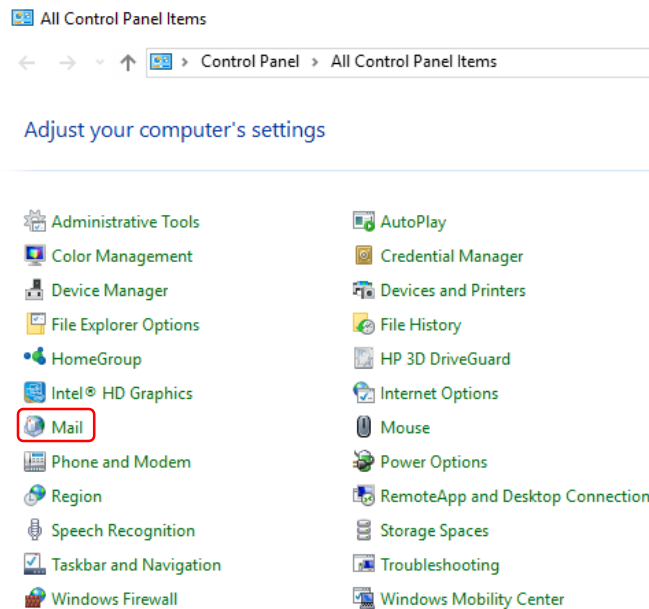
***Mohon kemaskini rekod DNS dan autodiscover

***Perlu menggunakan *Windows authentication NTLM V2* di *Active Directory* atau Komputer.

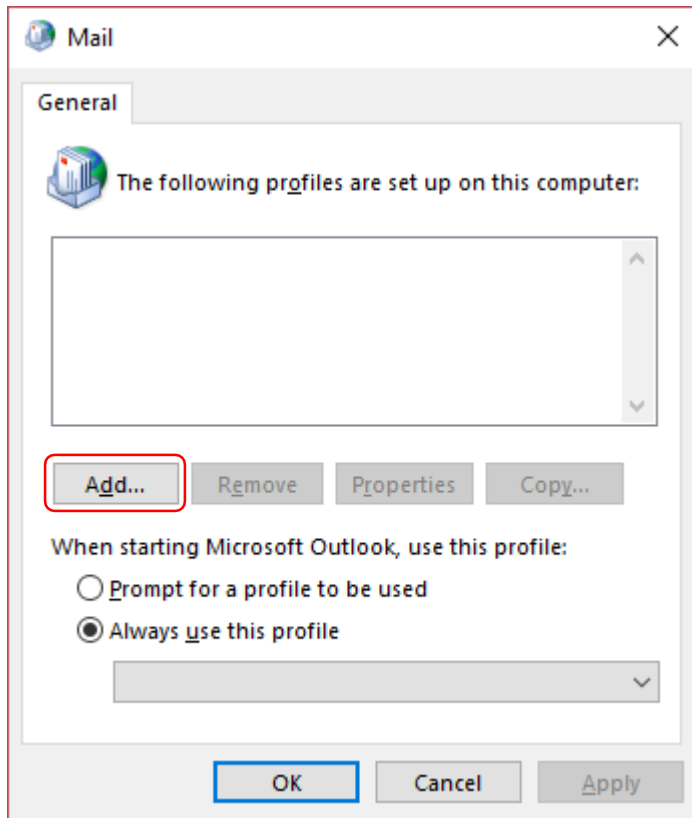


Sila mulakan konfigurasi melalui **Control Panel**

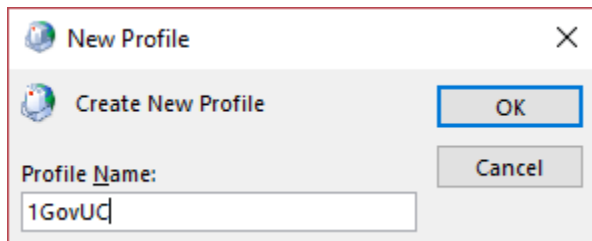
Klik kanan pada butang **Windows** → **Control Panel**



Klik pada **Mail**



Klik butang **Add**



Masukkan nama yang sesuai dan berkaitan dengan akaun pengguna

Klik butang **OK**



Add Account

Auto Account Setup
Outlook can automatically configure many email accounts.

E-mail Account

Your Name: ←
Example: Ellen Adams

E-mail Address: ←
Example: ellen@contoso.com

Password: ←

Retype Password: ←
Type the password your Internet service provider has given you.

Manual setup or additional server types

< Back **Next >** Cancel

Isi ruangan yang disediakan seperti berikut

- Nama Pengguna
- Alamat email
- Katalaluan

Add Account

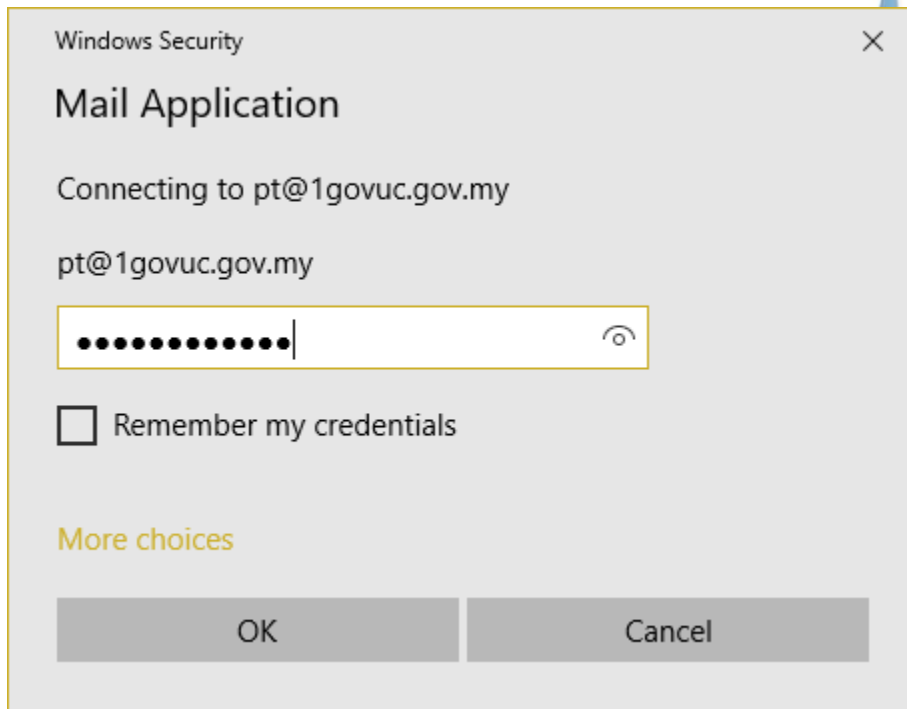
Searching for your mail server settings...

Configuring

Outlook is completing the setup for your account. This might take several minutes.

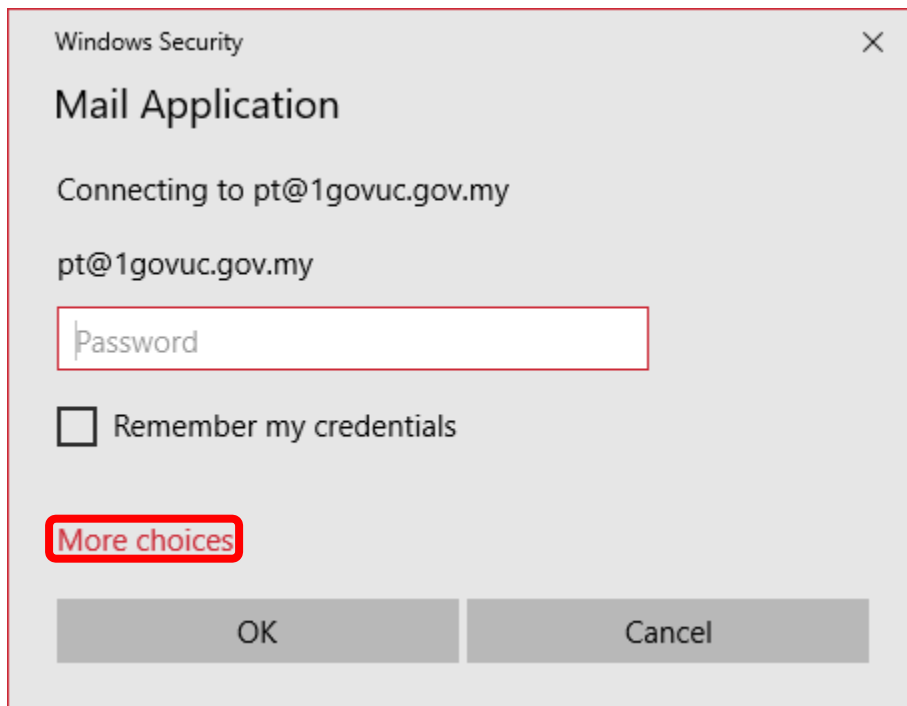
- ✓ Establishing network connection
- Searching for pt@1govuc.gov.my settings
- Logging on to the mail server

< **Back** Next > Cancel



masukkan katalaluan pengguna

❖ jika katalaluan di atas masih tidak berjaya, sila lakukan langkah-langkah di bawah



Pilih **“More choices”** untuk langkah seterusnya



Windows Security ×



Mail Application

Connecting to pt@1govuc.gov.my

pt@1govuc.gov.my

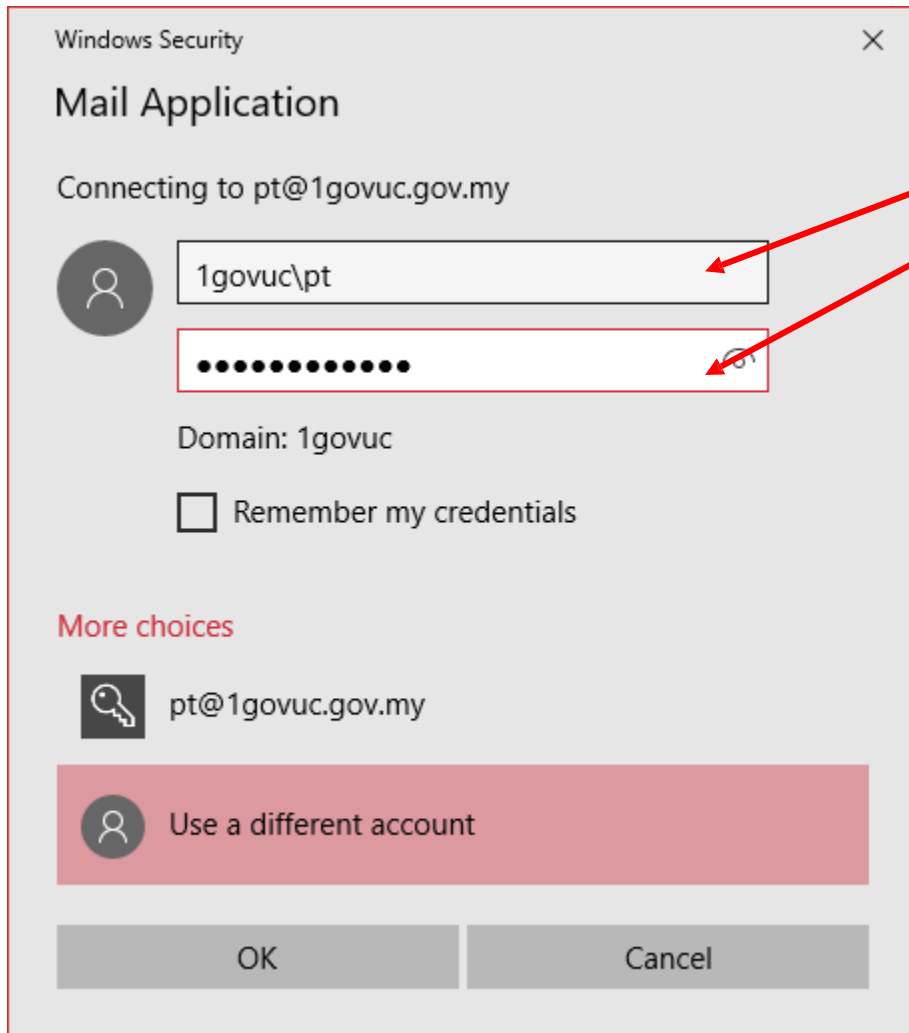
Remember my credentials

More choices

-  pt@1govuc.gov.my
-  Use a different account

Pilih "Use a different account"





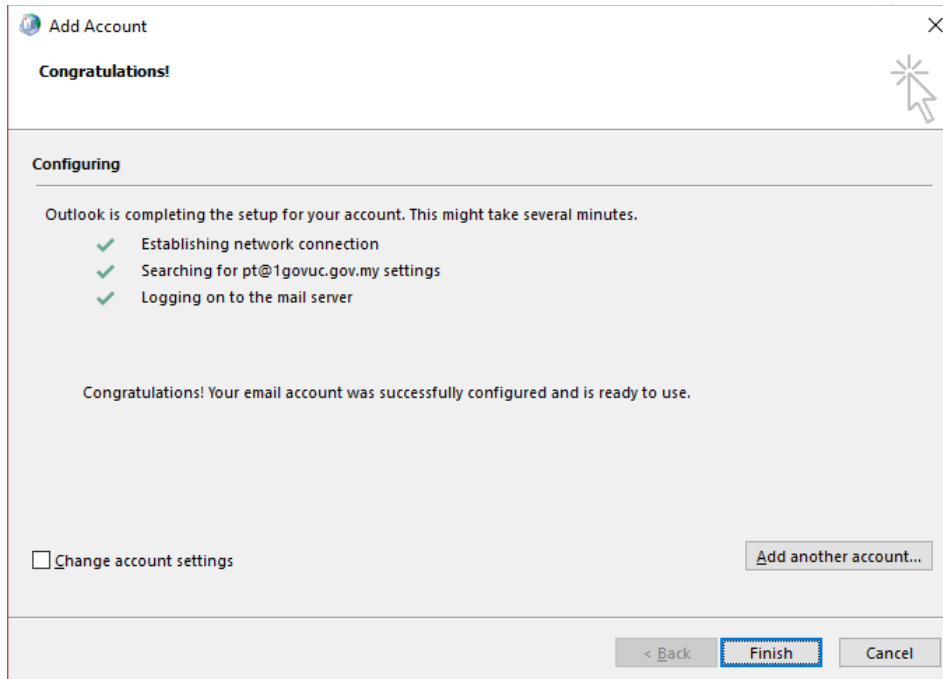
Masukkan butiran seperti berikut:

Domainname\userid

katalaluan

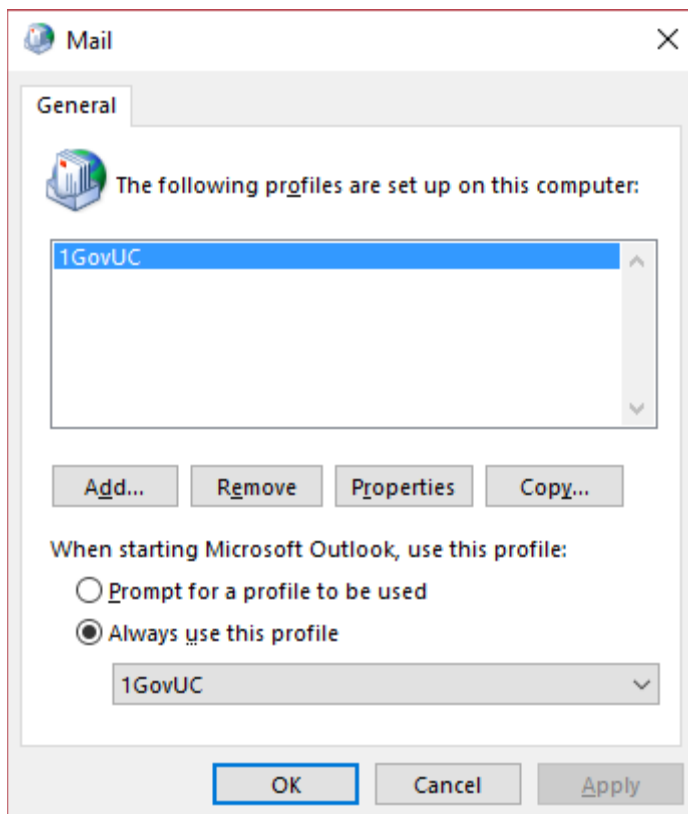
setelah memasukan id dan katalaluan, klik pada butang **OK**





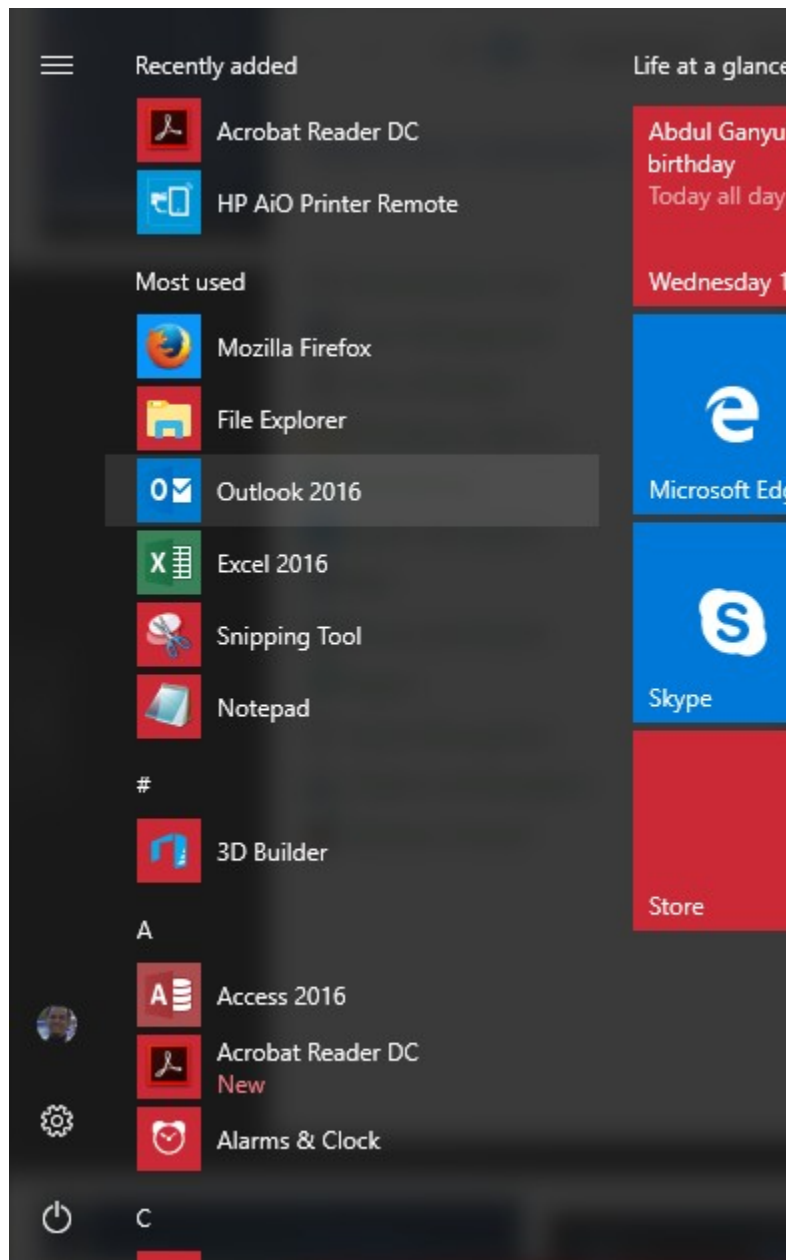
tunggu sehingga ketiga-tiga proses selesai.

klik pada butang **Finish**.



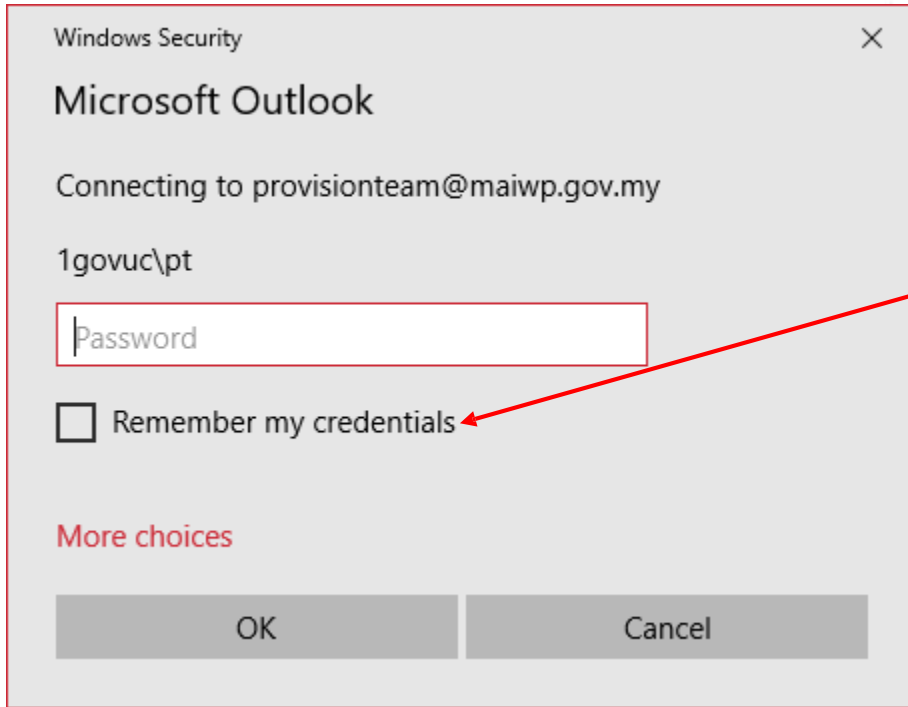
Nama profail akan terpapar di ruangan **profiles**.

Klik butang **OK** untuk menamatkan konfigurasi.



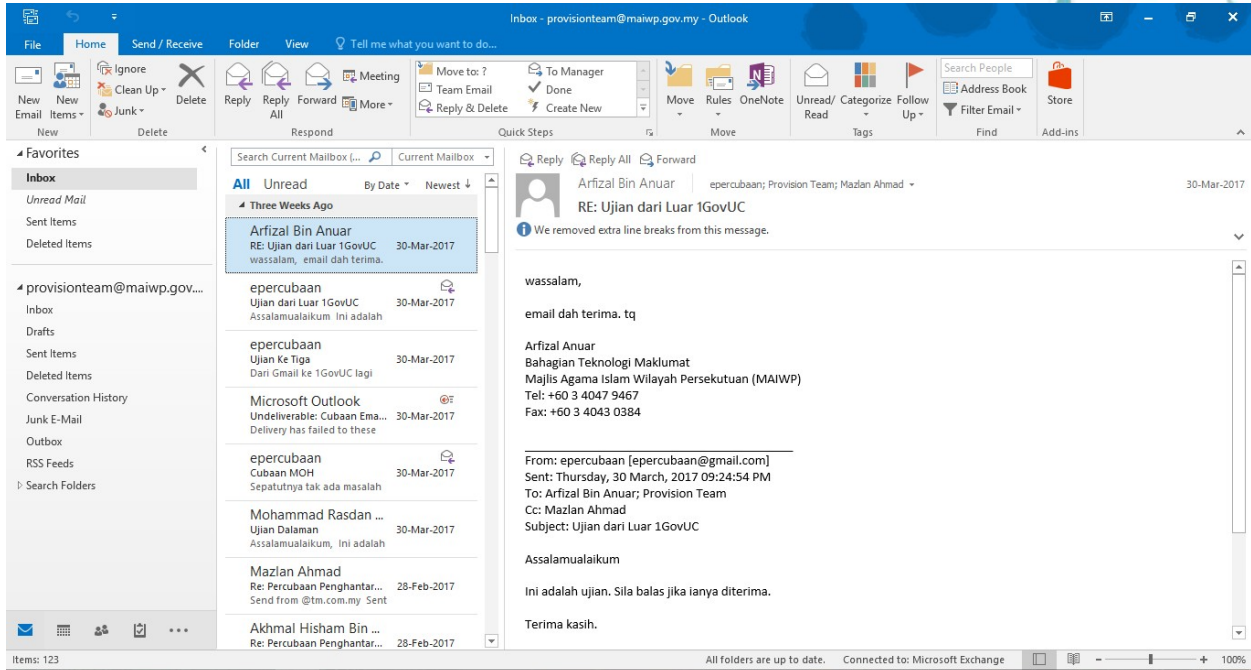
Outlook 2016 telah sedia untuk digunakan.

Sila klik pada butang **Windows** → **Outlook 2016**



Masukkan katalaluan pengguna dan klik butang **OK**

Pengguna boleh memilih samada katalaluan akan diingati oleh sistem atau sebaliknya



Email boleh digunakan apabila di atas telah terpapar.

TERIMA KASIH