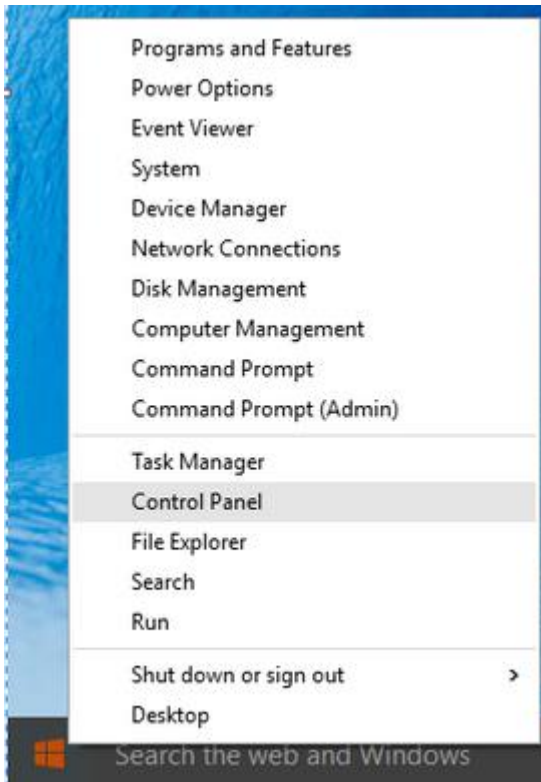


Panduan Pemasangan Outlook 2016 untuk Windows

Perhatian:

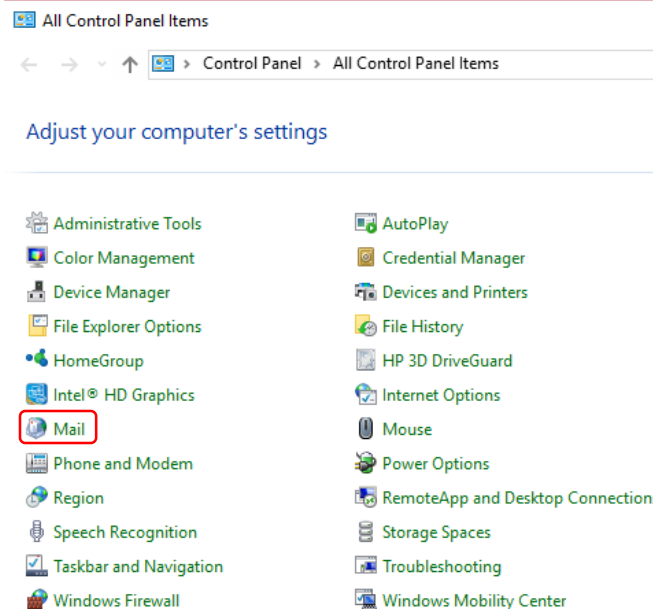
***Mohon kemaskini rekod DNS dan autodiscover

***Perlu menggunakan *Windows authentication NTLM V2* di *Active Directory* atau Komputer.

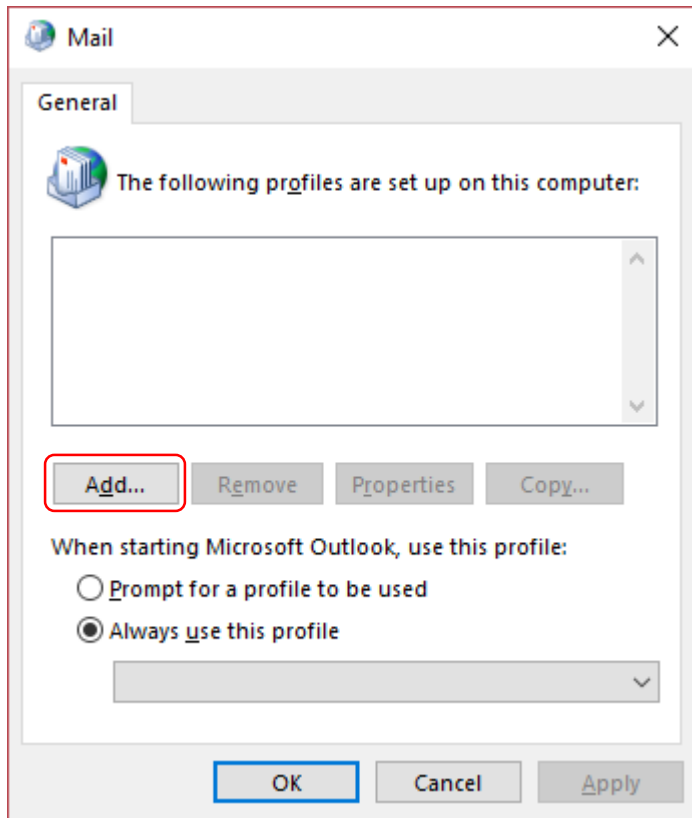


Sila mulakan konfigurasi melalui **Control Panel**

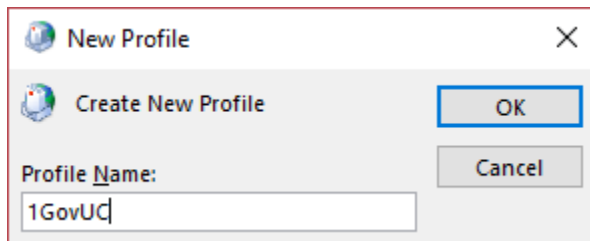
Klik kanan pada butang **Windows** → **Control Panel**



Klik pada **Mail**



Klik butang **Add**



Masukkan nama yang sesuai dan berkaitan dengan akaun pengguna

Klik butang **OK**

Add Account

Auto Account Setup
Outlook can automatically configure many email accounts.

E-mail Account

Your Name: ←
Example: Ellen Adams

E-mail Address: ←
Example: ellen@contoso.com

Password: ←

Retype Password: ←
Type the password your Internet service provider has given you.

Manual setup or additional server types

< Back **Next >** Cancel

Isi ruangan yang disediakan seperti berikut

Nama Pengguna

Alamat email

Katalaluan

Add Account

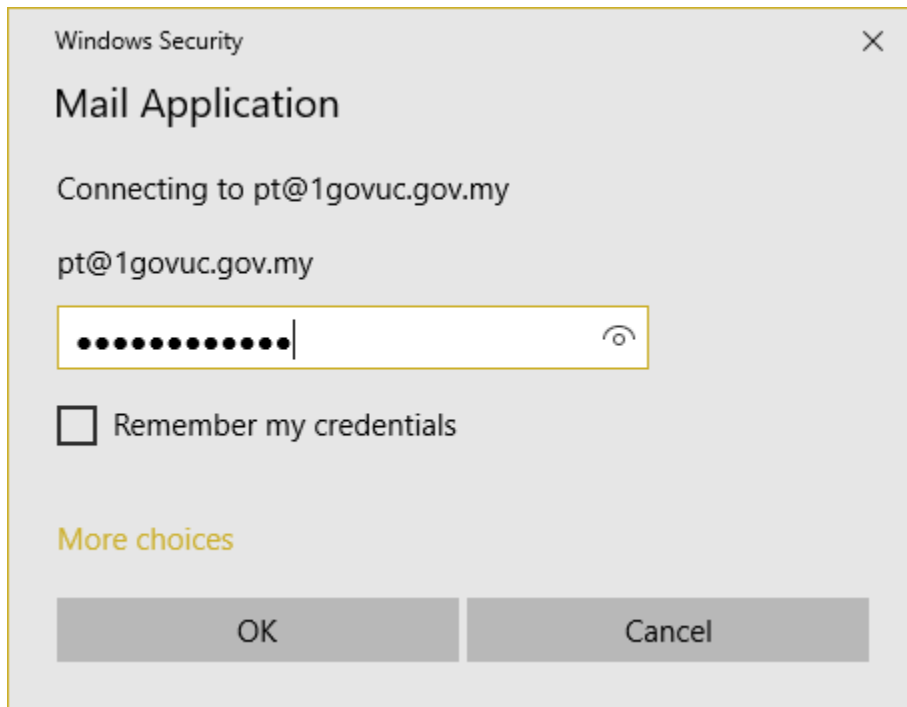
Searching for your mail server settings...

Configuring

Outlook is completing the setup for your account. This might take several minutes.

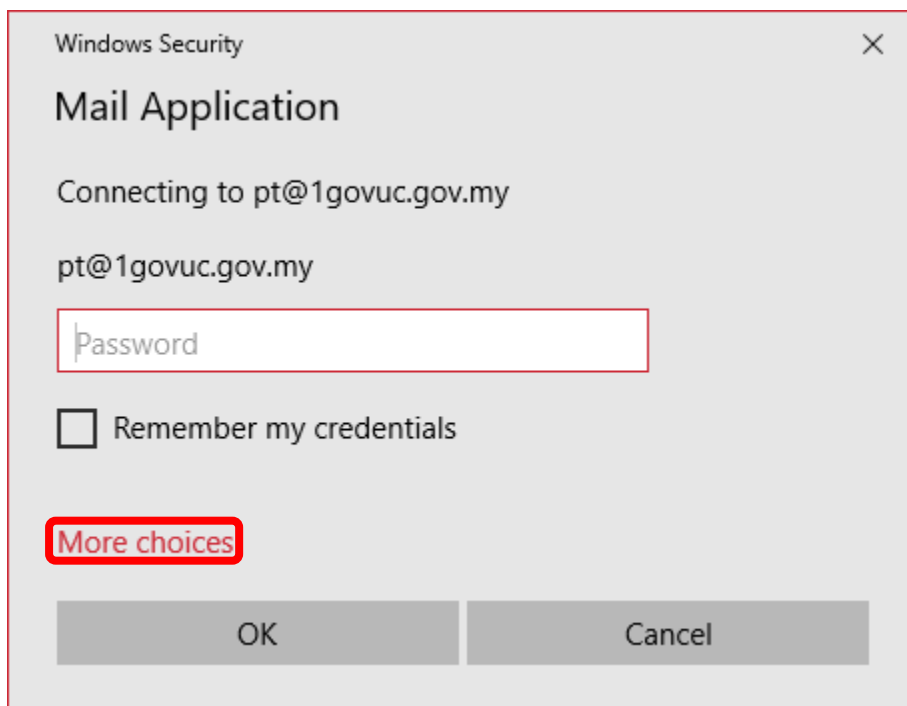
- ✓ Establishing network connection
- **Searching for pt@1govuc.gov.my settings**
- Logging on to the mail server

< **Back** Next > Cancel



masukkan katalaluan pengguna

❖ jika katalaluan di atas masih tidak berjaya, sila lakukan langkah-langkah di bawah



Pilih **"More choices"** untuk langkah seterusnya



Windows Security ×



Mail Application

Connecting to pt@1govuc.gov.my

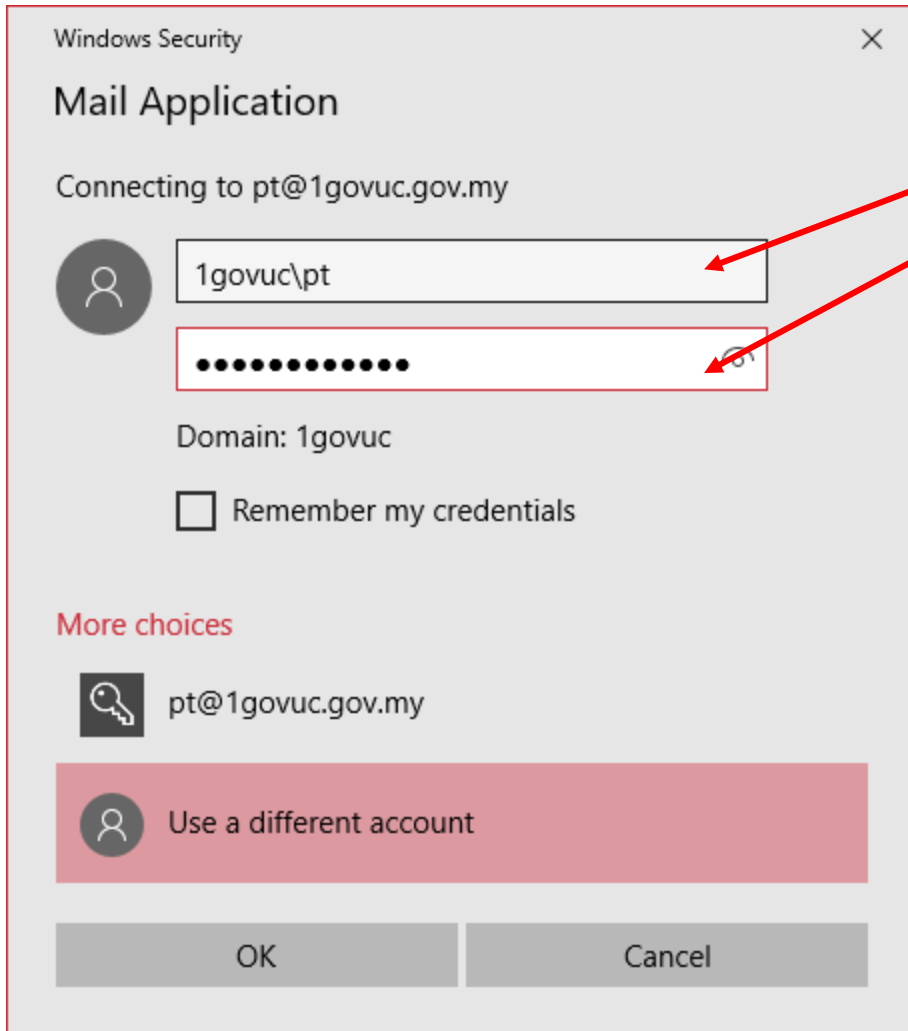
pt@1govuc.gov.my

Remember my credentials

More choices

-  pt@1govuc.gov.my
-  Use a different account

Pilih "Use a different account"

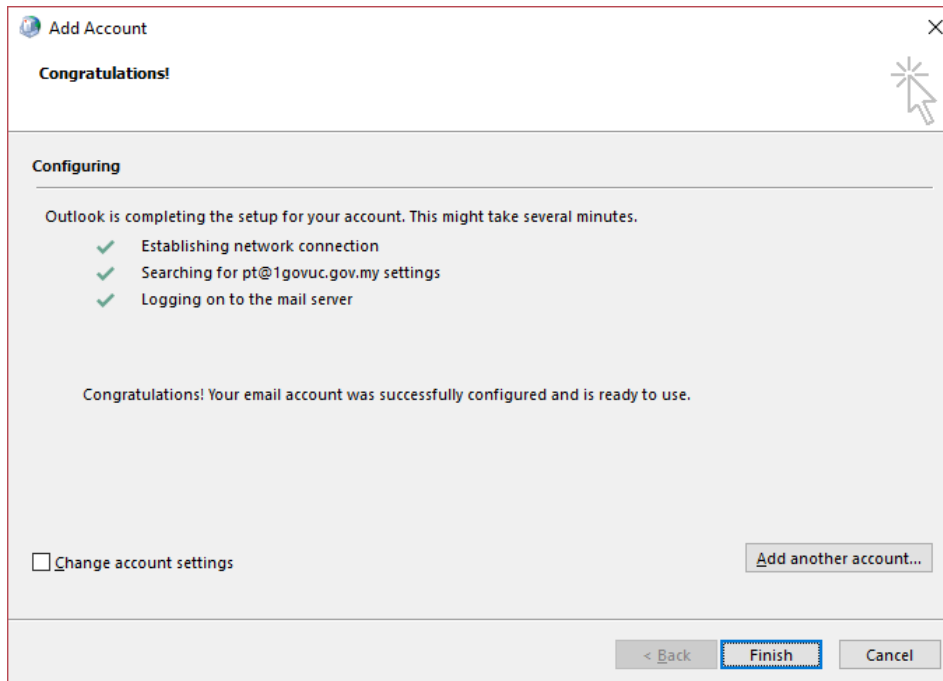


Masukkan butiran seperti berikut:

Domainname\userid

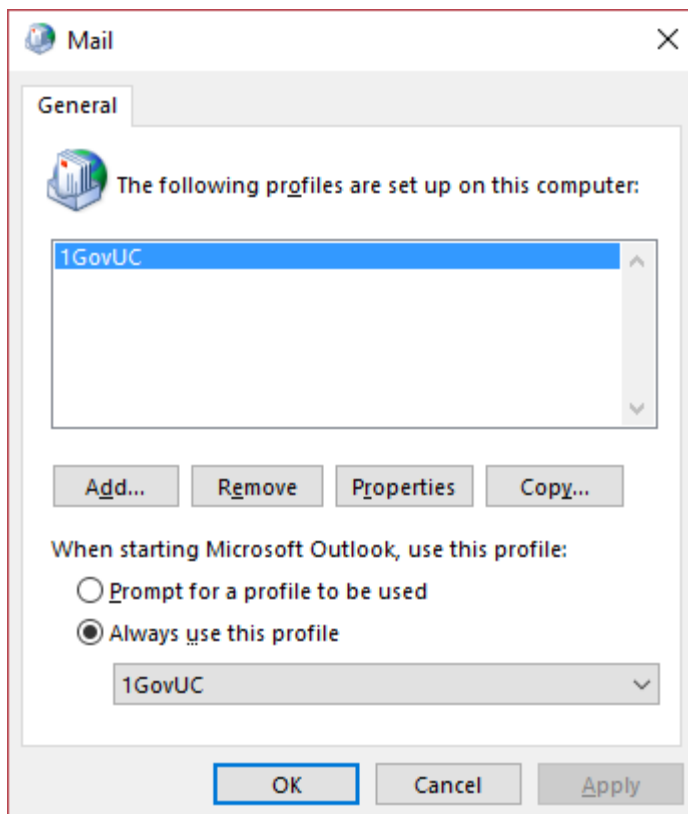
katalaluan

setelah memasukan id dan katalaluan, klik pada butang **OK**



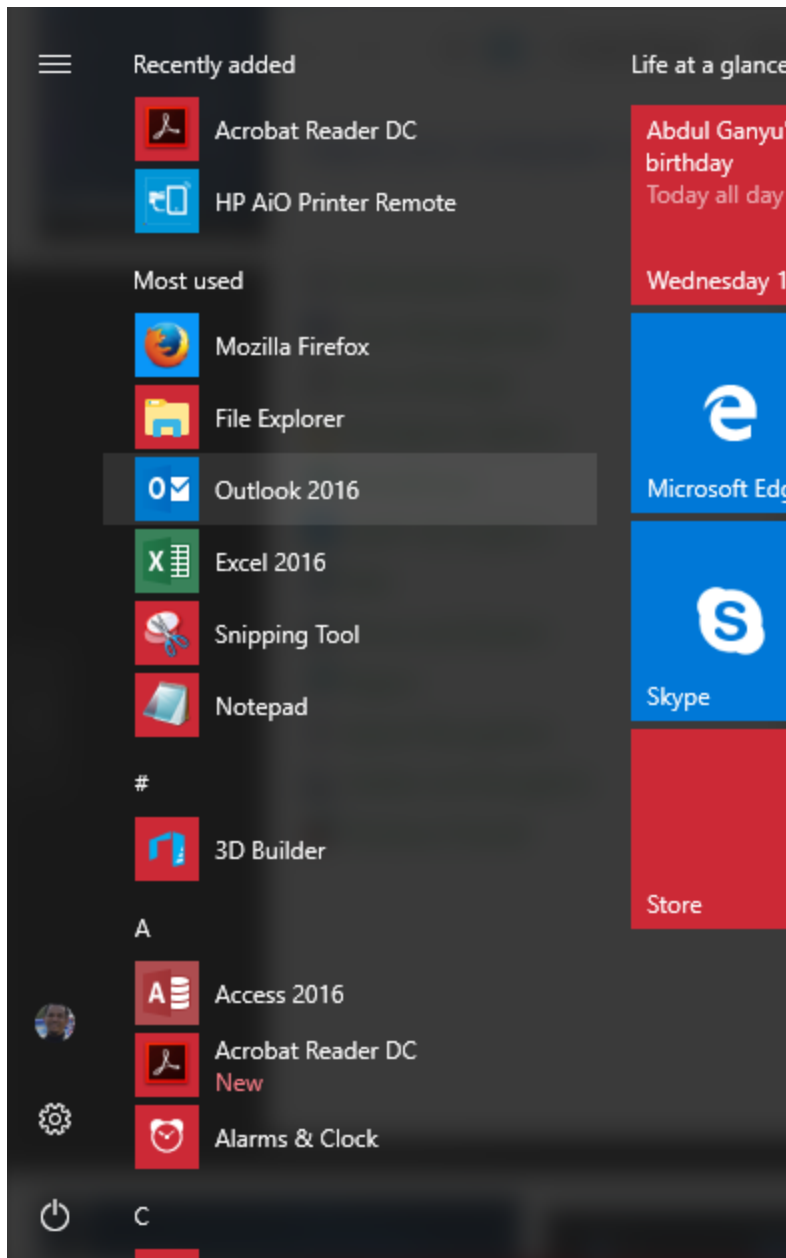
tunggu sehingga ketiga-tiga proses selesai.

klik pada butang **Finish**.



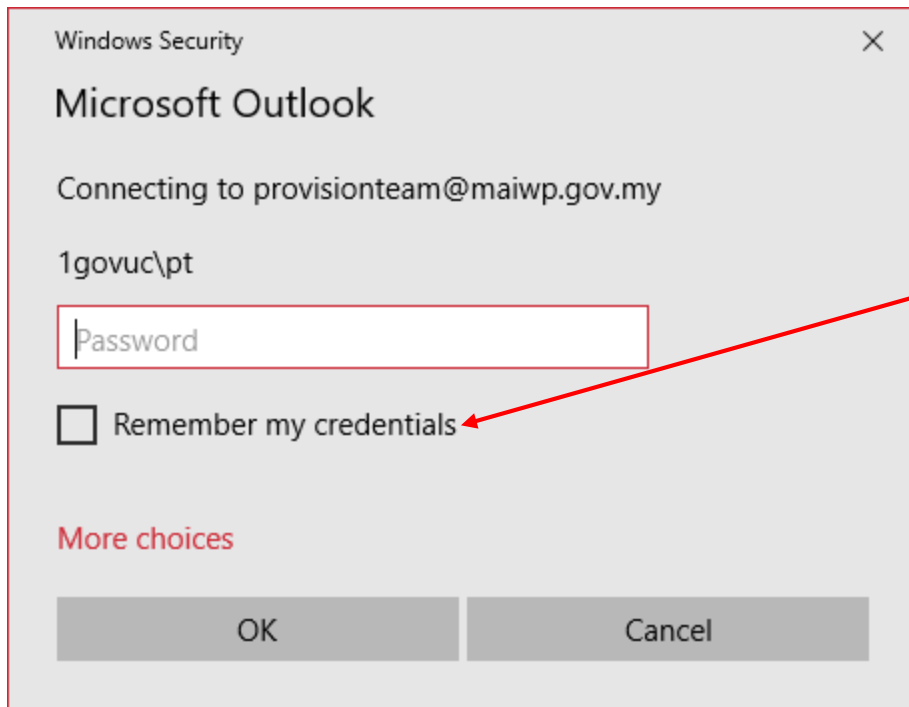
Nama profil akan terpapar di ruangan **profiles**.

Klik butang **OK** untuk menamatkan konfigurasi.



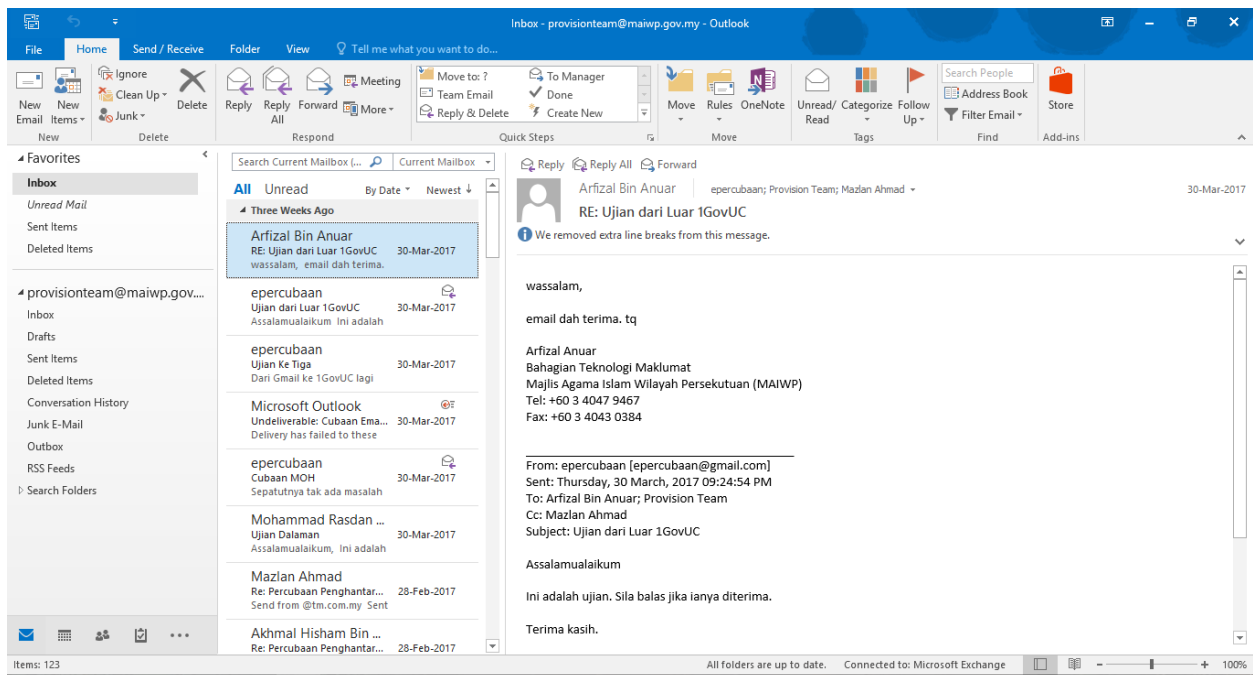
Outlook 2016 telah sedia untuk digunakan.

Sila klik pada butang **Windows** → **Outlook 2016**



Masukkan katalaluan pengguna dan klik butang **OK**

Pengguna boleh memilih samada katalaluan akan diingati oleh sistem atau sebaliknya



Email boleh digunakan apabila di atas telah terpapar.